

LED Deko-Solarleuchte

Art-Nr. 5285456



DE

Hinweise zur Solarleuchte

Die Leuchte ist eine solarbetriebene Akzent- und Markierungsleuchte. Den Artikel nur senkrecht betreiben. Sie ist wetterfest und sollte bei direkter Sonneneinstrahlung betrieben werden. Die Akkus werden im teilgeladenen Zustand ausgeliefert. Die volle Leistungsfähigkeit steht Ihnen nach ca. drei Tagen Betrieb bei Sonnenschein zur Verfügung. Bei Dämmerung schaltet sich die Leuchte automatisch ein. Bei geladenem Akku kann eine Leuchtdauer von bis zu 8 Stunden erreicht werden. Bei schlechten Witterungsverhältnissen kann sich diese Zeitspanne verkürzen. Bei geladenem Akku kann eine Leuchtdauer konstant von bis zu 8 Stunden erreicht werden. Bei schlechten Witterungsverhältnissen kann sich die Zeitspanne verkürzen.

Wartung und Pflege

Bei verschmutztem Solarmodul kann die Leuchtdauer verkürzt werden.

Zur Reinigung keine Lösungsmittel verwenden und keinen Druck auf das Solarmodul ausüben.

Fehlerbehebung

Sollte die Leuchte trotz Beachtung der Hinweise nicht funktionieren, so überprüfen Sie bitte die nachfolgenden Punkte:

- Schalter auf „on“ schalten
- Auf richtigen Sitz des Akkus achten + - Polung.
- Prüfen Sie ob die Solarzelle gebrochen oder beschädigt ist.
- Bei geringer Leuchtdauer trotz optimaler Sonneneinstrahlung ist der Akku erschöpft.

Leuchten sind kein Spielzeug!

Kinder erkennen oft nicht die Gefahren, die bei unsachgemäßem Umgang mit elektrischen Artikeln oder deren Verpackung entstehen können. Halten Sie Kinder deshalb davon fern.

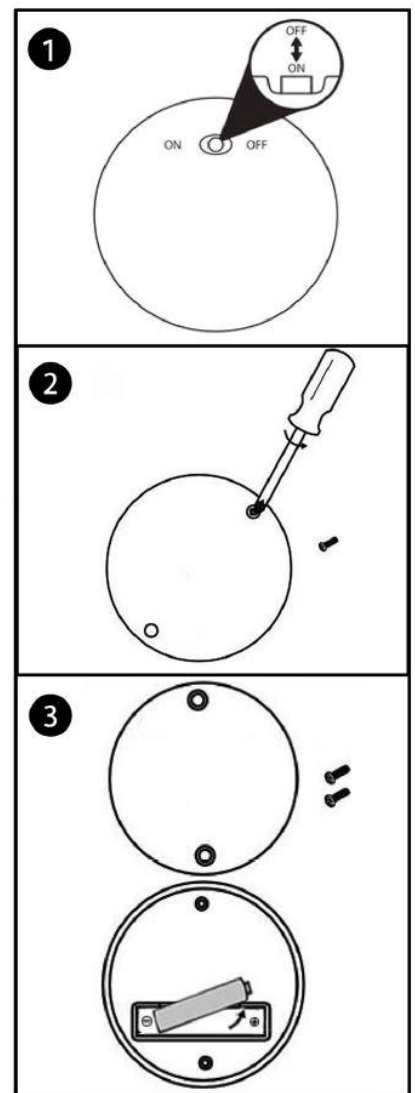
Bei Weitergabe dieser Leuchte an Dritte ist die Bedienungsanleitung mitzugeben.

Umweltschutz

Entsorgen Sie den Akku der Leuchte bei den dafür eingerichteten Sammelstellen für Akkus und Batterien.



1x LED 0,02 W
3500K / 3lm
Incl. 1x Ni-MH / AAA / 200 mAh /
1,2 V
IP44 / SKIII





Soin et entretien

La durée d'illumination peut être raccourcie si le couvercle supérieur est encrassé. Ne pas employer de solvant pour nettoyer ; n'exercer aucune pression sur le panneau solaire.

Remarques concernant le luminaire solaire

Ce luminaire est une lampe solaire de décoration. Utiliser le luminaire en position verticale seulement. Résiste aux intempéries ; à exposer directement au rayonnement solaire. A la livraison, les piles rechargeables ne sont que partiellement chargées. Fournissent un plein rendement au bout de 3 jours environ d'exposition au soleil. Veuillez retirer le film protégeant le panneau solaire et mettre le commutateur sur « on » pour activer le luminaire. Le luminaire s'allume automatiquement au crépuscule. Si la pile a été complètement chargée, la durée d'illumination peut atteindre 8 heures. Cette durée peut se réduire considérablement en hiver ou dans les périodes de mauvais temps.

Dépannage :

Si bien que vous ayez observé toutes les remarques le luminaire ne fonctionne pas, veuillez contrôler les points suivants :

- Vérifiez si le panneau solaire est cassé ou endommagé.
- Vérifiez que le luminaire ne se trouve pas à l'ombre durant la journée.
- Si la durée d'illumination est courte malgré un ensoleillement optimal, c'est que les piles sont épuisées et doivent être remplacées. Utilisez toujours des piles rechargeables de même type et jamais de piles primaires. Nous vous recommandons d'utiliser nos piles solaires.

Les luminaires ne sont pas un jouet. Les enfants n'ont pas conscience des dangers émanant de l'emploi abusif et d'une mauvaise utilisation d'articles électriques ou de leur emballage. C'est pourquoi il faut les garder hors de portée des enfants.

Si vous remettez ce luminaire à des tiers, il faut également en donner la notice d'emploi.

Protection de l'environnement

Éliminez la pile du luminaire dans le bac de collecte dédié aux piles et batteries.



Instructions for Solar Lamp

The lamp is a solar-operated accent and marking lamp. Operate the lamp only vertically. It is weather proof and should be operated in direct sunlight. The rechargeable batteries are partially charged at the time of delivery. Full power will be available after about three days of operation at sunny days. This enables optimum southward orientation. Please remove the protective foil from the solar cell. At dusk the lamp automatically switches on. When the battery is fully charged, the lamp will illuminate for up to 8 hours. In winter time and during unfavourable weather conditions this time can be shorter.

Maintenance and care

Accumulations of dirt or snow on the solar cell can reduce the recharging of the battery.

Do not use solvents for cleaning and do not apply pressure to the solar module.

Troubleshooting

If the lamp does not work despite having followed these instructions, then please check the following:

- Set switch to "on".
- Check for correct polarity + / - of the battery.
- Check the solar cell for damage.
- Make sure that the lamp is not in the shadow during the day.
- Short illumination duration despite optimum exposure to the sun means that the batteries need to be replaced. Please use only rechargeable batteries of the same type. Do not use non-rechargeable primary batteries. We recommend solar batteries.

Lamps are not toys! Children frequently do not recognize the dangers associated with the improper handling of electric appliances or their packaging. Therefore, you should keep them away from children. If you give this lamp to someone else, always include the operating instructions.

Environmental protection

Dispose of the rechargeable battery at a suitable collection point for batteries.



Cura e manutenzione

Una copertura superiore sporca può portare ad una riduzione della durata della lampada. Quando si pulisce la lampada, non utilizzare solventi e non esercitare nessuna pressione sul modulo solare.

Istruzioni relative alla lampada ad energia solare

Si tratta di una lampada di segnalazione ad energia solare, elegante e decorativa. Utilizzare la lampada soltanto in verticale. È resistente alle intemperie e si dovrebbe adoperare in posizione esposta direttamente ai raggi del sole. Le batterie sono fornite parzialmente cariche. La piena capacità prestazionale risulta disponibile dopo circa tre giorni di funzionamento in posizione esposta al sole. Per attivare la lampada, togliere la pellicola protettiva della cella solare e portare l'interruttore sulla posizione "on".

All'imbrunire la lampada si accende automaticamente. Quando la batteria è carica, la lampada può fornire luce per una durata di 8 ore max. In inverno ed in presenza di condizioni atmosferiche avverse, questo lasso di tempo si può ridurre notevolmente.

Ricerca ed eliminazione guasti

Se, nonostante ci si attenga alle istruzioni di cui sopra, la lampada non dovesse funzionare, verificare i seguenti punti:

- Controllare che la cella solare non sia rotta o danneggiata.
- Accertarsi che durante il giorno la lampada non stia all'ombra.
- Se, nonostante sia esposta al sole in maniera ottimale, la lampada presenta un funzionamento di durata limitata, significa che le batterie sono esaurite e vanno sostituite. Utilizzare soltanto batterie ricaricabili dello stesso tipo, evitando assolutamente batterie primarie. Noi raccomandiamo, utilizzare nostri pila solare.

Le lampade non sono giocattoli!

Spesso i bambini non si rendono conto dei pericoli che possono derivare dall'uso improprio di oggetti che funzionano a corrente o delle relative confezioni. Tenere, quindi, lontano i bambini dalla lampada.

Se questa lampada viene consegnata a terzi, si devono allegare anche le istruzioni per l'uso.

Difesa dell'ambiente

Smaltire la batteria della lampada presso i punti di raccolta batterie previsti allo scopo.

