



TD-4000 / TD-4100N Professionelle Barcode- Etikettendrucker

Hochgeschwindigkeitsdrucker mit integrierter Schneideeinheit und Netzwerkzugang (nur TD-4100N). Inklusive Editor-Software für das Etikettenlayout.

- Für bis zu 102 mm breite Etiketten
- Druckgeschwindigkeit bis zu 110mm/Sekunde
- Leistungsstarke Editor-Software für Barcodeetiketten
- Integrierte automatische Schneideeinheit
- Druck über verschiedene Betriebssysteme/ Softwareprogramme mit Brother ESC/P-Druckersprache
- Design, Upload und Druck zuvor erstellter Etikettenvorlagen



Professionelle Etikettendrucker

Professionelle Etikettendrucker für alle Anwendungszwecke

Die Etikettendrucker TD-4000 und TD-4100N liefern hochwertige Etiketten für alle Anwendungsbereiche und sind ein Resultat von zwanzig Jahren Erfahrung, die Brother in der Bereitstellung von Druckerlösungen gesammelt hat. Diese beiden funktionsreichen Modelle drucken bis zu 102 mm breite Etiketten mit einer maximalen Geschwindigkeit von 110 mm/Sekunde. Durch die integrierte Schneideeinheit erübrigt sich das mühsame Abreißen der Etiketten. Bei Verwendung einer Endlos-Etikettenrolle können Sie außerdem die Länge Ihres Etiketts im Bereich von 25 mm und 3 Meter selbst definieren. Beim Ausdruck wird das Etikett dann entsprechend der eingestellten Etikettenlänge automatisch abgeschnitten.

Diese professionellen Etikettendrucker sind standardmäßig mit einer Schneideeinheit, Software und einem Printserver für die Netzwerkanbindung (nur TD-4100N) ausgestattet. Weiteres extra zu beziehendes Zubehör wird nicht benötigt.

Software

Die im Lieferumfang enthaltene P-touch Editor Software ermöglicht die vielseitige Gestaltung von Etiketten und erspart zusätzliche Kosten für den Kauf eines Designprogramms. Sie unterstützt alle gängigen ein- und zweidimensionalen Barcodeprotokolle, importiert Grafiken und setzt Verknüpfungen zu Excel und MSDE-/SQL-Datenbanken.

Brother bietet Ihnen zudem ein Software Development Kit (SDK) an, mit dessen Hilfe Sie den Etikettendruck direkt aus Ihren eigenen Software-Programmen vornehmen können. Außerdem können Sie mit dem integrierten ESC/P- und Template-Modus den Druck über nicht Windows-basierte PCs und andere Host-Geräte steuern.

	TD-4000	TD-4100N
Auflösung 300 dpi	✓	✓
Druckgeschwindigkeit bis zu 110 mm/Sekunde	✓	✓
Für bis zu 102 mm breite Etikettenrollen	✓	✓
Leicht einzulegende Etiketten	✓	✓
Inklusive professioneller Etiketten-Design-Software	✓	✓
Integrierte Schneideeinheit	✓	✓
Mehrfachausdruck bis zu 9.999 Etiketten*	✓	✓
Unterstützt über 15 gängige ein- und zweidimensionale Barcodeprotokolle*	✓	✓
Verknüpfung zu .xls-, .mdb-Dateien und SQL-Serverdatenbanken*	✓	✓
Automatischer Druck von Datum und Uhrzeit*	✓	✓
Fortschrittliches Dithering für qualitativ hochwertige Grafiken*	✓	✓
Netzwerkfähig		✓
Inklusive Software für die Netzwerkadministration		✓
Unterstützt Windows Server 2003		✓
Unterstützt Windows Server 2008		✓

* Mit P-touch Editor 5 Software

Der TD-4100N ist standardmäßig mit einem integrierten 10/100 Base TX Printserver ausgestattet, der die Einbindung in ein Netzwerk ermöglicht.

Netzwerkfähig

Sollen mehrere Etikettendrucker miteinander verbunden werden, geschieht dies in der Regel über ein Netzwerk. Durch seinen integrierten 10/100 Base TX Printserver ist diese Möglichkeit beim TD-4100N gegeben. So braucht der Drucker nicht neben dem PC aufgestellt werden, sondern kann dorthin gebracht werden, wo die Etiketten benötigt werden. Außerdem hat der Einsatz im Netzwerk natürlich den Vorteil, dass der Etikettendrucker von mehreren Benutzern verwendet werden kann. Muss ein Etikett schnell mehrfach ausgedruckt werden, so wird der Druckauftrag durch eine spezielle Funktion automatisch auf mehrere angeschlossene Etikettendrucker verteilt und somit der Durchlauf erhöht. Sind beispielsweise zwei TD-4100N Etikettendrucker für den verteilten Druck eingerichtet und werden 10 Exemplare eines Etiketts benötigt, so schickt der Treiber automatisch fünf Etiketten zum einen und fünf Etiketten zum anderen Drucker.



Der TD-4100N wird an einen nahegelegenen Netzwerkzugang angeschlossen und ist dann genau dort, wo Etiketten benötigt werden



Webbasiertes Management

Dank der fortschrittlichen integrierten Web-Managementfunktion kann der TD-4100N von IT-Abteilungen fernkonfiguriert werden, indem der Drucker über den Webbrowser angesprochen wird. So können seine Netzwerkeinstellungen im Handumdrehen eingerichtet werden. Im Falle einer Störung können auf diese Art auch der aktuelle Status und Fehlermeldungen des Druckers abgerufen werden.

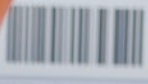
BRAdmin

Der TD-4100N ist kompatibel zur Brother BRAdmin-Software. Dieses leistungsstarke Management-Tool erleichtert die Verwaltung Ihrer im Netzwerk betriebenen Brother-Geräte. Außerdem kann es den Status anderer SNMP-kompatibler Netzwerkdrucker anzeigen. Wenn Sie also über mehrere Brother-Etikettendrucker oder im Netzwerk betriebene Brother-Geräte verfügen, können Sie diese zentral über eine einzige Benutzeroberfläche verwalten.



4.7KG 1/1

AUGUST EXP



TRUCK EXPRESS 4.7KG 1/1

DELIVERY DATE: 22 AUGUST

SERV: EXP

ANNA EESTICH
SERVIS INTERNATIONAL
IN BURGHEVEN 47
6118 BA0 VILSEL
NETHERLAND
TEL: +31 423 899 7327

DELIVERY DATE: 22 AUGUST

SERV: EXP



Lagerhaltung und Logistik

Die Etikettendrucker TD-4000 und TD-4100N sind ideal für den Einsatz in Lager und Versand. Nicht nur, dass für die beiden Geräte die gängigsten Versand-Etiketten verfügbar sind, durch die integrierte Schneideeinheit können mit dem TD-4000 und TD-4100N auch individuelle Etikettenformate erstellt werden. Die Brother RD-Rollen bieten erstklassige Qualität, sodass Text und Barcode beim Versand gut lesbar bleiben.



Adressetiketten werden schnell und einfach erstellt und auch Logos und andere Grafikelemente können problemlos integriert werden.



Mittels der Endlos-Etikettenrolle ist der Druck von temporären Schildern ein Leichtes



Etiketten zur temporären Regalkennzeichnung können je nach Bedarf erstellt werden



Barcodes, Firmenlogos und andere Informationen können schnell auf bis zu 102 mm breite Etiketten gedruckt werden

Einige typische Anwendungsbeispiele:

- Versandetiketten
- Barcodeetiketten
- Behälterkennzeichnung
- Temporäre Regalkennzeichnung
- Lagerplatzetiketten
- Schilder
- Palettenetiketten



GAVIN HENSON

13 OCTOBER

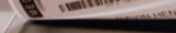
18:35



780-E-08443-33

NAME: GAVIN HENSON
DATE: 13 OCTOBER
TIME: 18:35

NAME: GAVIN HENSON
DATE: 13 OCTOBER
TIME: 18:35



780-E-08443-33

Gesundheitswesen und Labor

Wenn es, wie im Gesundheitswesen, darauf ankommt, Patientenproben und andere Gegenstände eindeutig verfolgen zu können, ist eine qualitativ hochwertige Beschriftung gefragt. Durch seinen integrierten 10/100 Base TX Anschluss kann der TD-4100N genau dort aufgestellt werden, wo die Etiketten benötigt werden. Beide Modelle unterstützen die gängigen Barcodeprotokolle und sind damit für viele Anwendungszwecke ideal geeignet.



Deutlich gekennzeichnete Patientenproben



Klar gekennzeichnete Patientenakten und andere wichtige Unterlagen sind schnell gefunden



Mittels eines zweidimensionalen Barcodes können schnell große Datenmengen von einem Etikett abgefragt werden



Die Etiketten sind in verschiedenen Größen für die gängigsten Anwendungszwecke verfügbar

Einige typische Anwendungsbeispiele:

- Terminkärtchen
- Etiketten zur Krankeneinweisung
- Etiketten für Proben und Pathologie
- Etiketten für Blutbeutel
- Objektträgeretiketten
- Laboretiketten
- Mikrobiologieetiketten



SUB

CONDIMENT
D - Z

DRINK
MODIFY

EXTRA

bar text

SEARCH CONNECT FEEDS EXIT

Up to 20% off market
Sale

TD-4100N

RECEIPT
DATE: 12/12/2023
TIME: 14:30
CASHIER: J. SMITH
TOTAL: \$120.00
TAX: \$12.00
TOTAL: \$132.00
CARD: \$100.00
CASH: \$32.00
CHANGE: \$0.00
TOTAL: \$132.00
RECEIVED BY: J. SMITH
POS SYSTEM

Einzel- und Lebensmittelhandel

Gut lesbare Etiketten sind unerlässlich, um Kunden im Zuge einer möglichen Kaufentscheidung gut zu informieren. Mit einer Auflösung von 300 dpi und den qualitativ hochwertigen RD-Etiketten sorgen der TD-4000 und TD-4100N dafür, dass jedes Etikett professionell aussieht und mit hoch auflösendem Text, Logos und Barcodes versehen ist. Ein fehlerfreies Einscannen an der Kasse ist somit gewährleistet.



Im Sinne der Kunden: Produktinformationen auf einem Blick



Temporäre Beschilderung im Handumdrehen mit der Endlos-Etikettenrolle erstellen



Flexible Kennzeichnung der Regale, um den Bestand auf dem neuesten Stand zu halten



Bieten Sie treuen Kunden Gutscheine oder Coupons an

Einige typische Einsatzbeispiele:

- Preisetiketten
- Barcodeetiketten
- Angabe der Nahrungsmittelbestandteile
- Nährwertangaben
- Regalkennzeichnungen
- Beschilderung
- Auszeichnung von Sonderangeboten/Rabatten



Professionelle Softwarelösungen

P-touch Editor 5

Mit diesem leistungsstarken Softwarepaket können im Handumdrehen individuelle Etiketten mit höchster Präzision erstellt werden. Mehr als 15 Barcodeprotokolle, hochentwickeltes Dithering für erstklassige Graustufenqualität und die Verknüpfung mit Excel-Tabellen zum Seriendruck sind nur einige Beispiele von Funktionen, die Ihnen für die Gestaltung des Etikettenlayouts zur Verfügung stehen.

P-touch Template-Druck*

Erstellen Sie Ihre Etikettenvorlagen am PC und laden Sie sie in den internen Speicher des Druckers. Senden Sie die gewünschten Text- und Barcodedaten, die dem Etikett hinzugefügt werden sollen und drucken Sie das Etikett aus. Zum Etikettendruck ist kein PC-Anschluss erforderlich - zum Beispiel können unsere Etikettendrucker direkt an einen Barcodescanner angeschlossen werden.

* Diese Funktion erfordert gegebenenfalls ein Drucker-Firmware-Update.

b-PAC Software Development Kit

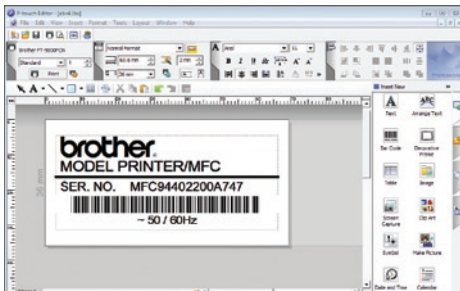
Erfahrene Benutzer wie beispielsweise Systemintegratoren können durch Hinzufügen von Codezeilen den Etikettendruck über viele Microsoft® Windows™ -Anwendungen programmieren.

- Erstellen Sie mit dem P-touch Editor 5 eine Etikettenvorlage und speichern Sie die Datei auf Ihrem PC ab.
- Senden Sie danach mit Hilfe des b-PAC SDK die entsprechenden Befehle, um der Vorlage Text/Barcode/Grafikelemente hinzuzufügen.
- Geben Sie den Druckbefehl in Ihrem Programm.
- Das b-PAC SDK erzeugt und druckt das Etikett nun anhand Ihrer Vorgaben.

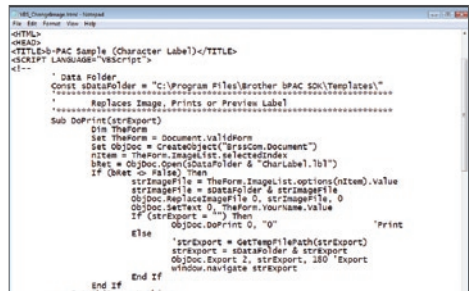
Weitere Einzelheiten finden Sie unter <http://www.brother.com/bpac>

Brother ESC/P-Druck

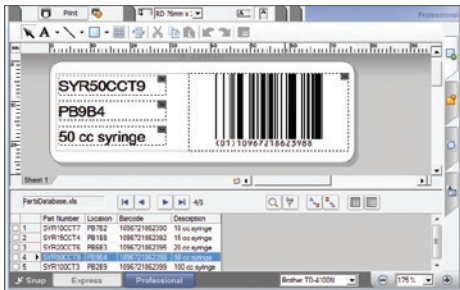
Stellen Sie über den seriellen RS-232-Anschluss die Verbindung zu Nicht-Windows-Geräten her. Dann können einfache Textbefehle, die das Etikettenformat und den zu druckenden Text/Barcode enthalten, an den Etikettendrucker gesendet werden und das gewünschte Etikett kann anschließend ausgedruckt werden. Es brauchen weder Treiber noch Software installiert werden.



Mit dem P-touch Editor 5 stehen Ihnen viele Optionen für die individuelle Gestaltung von Etiketten zur Verfügung



Mit dem b-PAC SDK kann der Etikettendruck direkt in Ihre Windows™-Programme integriert werden



Die Daten aus einer verknüpften Microsoft® Excel-Datei™ werden über P-touch Editor 5 direkt auf die Etiketten gedruckt



Schließen Sie einen Barcodescanner an den seriellen Anschluss des Druckers an und drucken Sie Etiketten direkt über den TD-4000/TD-4100N*



Die Brother RD-Etikettenrollen sind aus hochwertigem Papier hergestellt und leicht zu installieren.

Brother RD-Etikettenrollen

Die Brother Modelle TD-4000 und TD-4100N bedrucken Brother RD-Etiketten. So können qualitativ hochwertige, strapazierfähige Etiketten in verschiedenen Größen erstellt werden. Im Unterschied zu den meisten Etikettendruckern am Markt sind neben den Einzel-Etiketten auch Endlos-Etiketten verfügbar, welche unter Verwendung der integrierten Schneideeinheit auf bis zu 3 Meter Länge eingestellt werden können.



Mit dem TD-4000 und TD-4100N können viele unterschiedliche Etiketten gedruckt werden



Das in den Brother RD-Rollen verwendete Klebemittel ist für die Lebensmittelbeschriftung geeignet

Umweltschonende Etikettenrollen

Brother nimmt den Umweltschutz sehr ernst. Daher stammt das bei der Herstellung von Brother RD-Etikettenrollen verwendete Papier aus nachhaltig bewirtschafteten Wäldern.

Außerdem enthalten Brother RD-Etiketten kein Bisphenol-A, eine häufig bei der Herstellung von minderwertigen Etiketten verwendete Chemikalie. Daher gefährden Brother RD-Etiketten die Gesundheit von Säuglingen und Kinder nicht und sind selbst zur Anwendung in der Lebensmittelindustrie geeignet.

Einzel-Etiketten (Papier):

RD-S02E1 | 278/Rolle 102 mm x 152 mm (weiß)

RD-S03E1 | 836/Rolle 102mm x 50mm (weiß)

RD-S04E1 | 1.552/Rolle 76 mm x 26 mm (weiß)

RD-S05E1 | 1.552/ Rolle 51 mm x 26 mm (weiß)

Endlos-Etikett (Papier):

RD-S01E2 | 102 mm x 44 Meter (weiß)

Technische Daten TD-4000 / TD-4100N

Hardware: TD-4000 und TD-4100N	
Abmessungen	173 mm (B) x 229 mm (T) x 158 mm (H)
Gewicht	TD-4000: 1,81 kg / TD-4100N: 1,83 kg
Etikettenrollen	RD-Rollen (Einzel- und Endlos-Etikettenrollen)
Druckverfahren	Thermodirekt
Maximale Etikettenbreite	102 mm
Minimale Etikettenlänge	25 mm
Max. Etikettenlänge	3 Meter
Max. Druckhöhe	98,6 mm
Druckauflösung	300 dpi
Max. Druckgeschwindigkeit	110 mm / Sekunde
Erkennung Rollenende	Ja
Schnittstellen	USB (Ver. 2.0 Full Speed) Seriell (RS-232C, 9-Pin) Ethernet (10/100 Base TX) (nur TD-4100N)
Schnittvorrichtung	Vollautomatisch
Tasten	3 (Ein-/Aus-Taste, Bandvorlauftaste, Abschneide-Taste)
Status-LED	3 Farben (grün, orange, rot)
LCD-Anzeige	Keine
Stromversorgung	220-240 V ~ 50/60 Hz
Temperatur	10°C bis 35°C
Luftfeuchtigkeit	20% bis 80% (ohne Kondensation)
Farben	Hellgrau und perlweiß

Software: P-touch Editor 5

Unterstützte/integrierte Schriftarten	Alle installierten TrueType Fonts-Schriften / 17
Schriftstile	11 Stile: Normal, Fett, Kursiv, Umriss, Schatten, Leichte Schatten, Quergestreift, Konturen, Umrahmt, Textfarben invertieren, Unterstreichen
Anzahl der Rahmen	126
Unterstützte Bilddateiformate	BMP, JPG, JPEG, PNG, TIF, GIF, DIB, WMF, EMF, ICO
Bildschirmfoto	Ja
Min. / max. Etikettenlänge	25 mm / 3 Meter
Randeinstellungen	3 mm - 126 mm
Mehrzeiliger Druck	Ja
Mehrere Blöcke	Ja
Vertikaldruck	Ja
Rotierter Druck	Ja
Mehrfachausdruck	9999
Spiegeldruck	Ja
Fortlaufende Nummerierung	1 - 9999 / A - Z / a - z
Barcodeprotokolle	CODE39, CODE128, UCC/EAN-128(GS1-128), ITF(I-2/5), CODABAR(NW-7), UPC-A, UPC-E, EAN13(JAN13), EAN8, ISBN-2(EAN13 AddOn2), ISBN-5(EAN13 AddOn5), POSTNET, Laser Bar Code, GS1 DataBar(RSS)(GS1 DataBar Omnidirectional, GS1 DataBar Truncated, GS1 DataBar Stacked, GS1 DataBar Stacked Omnidirectional, GS1 DataBar Limited, GS1 DataBar Expanded, GS1 DataBar Expanded Stacked), PDF417(Standard, Truncated, Micro), QR Code(Model 1, Model 2, Micro), Data Matrix(ECC200 Square, ECC200 Rectangular), MaxiCode(Model2, Model3, Model4, Model5)
Datenbank- / Dateiverknüpfung	csv, txt, mdb, xls, Microsoft SQL Server Database
Microsoft® Office Add-in	Microsoft Word / Excel / Outlook (Office 2000/2003/2007)
Zeit- und Datumfunktion	Ja
Sprachen	Englisch / Dänisch / Niederländisch / Französisch / Deutsch / Italienisch / Norwegisch / Portugiesisch / Spanisch / Schwedisch / Finnisch / Tschechisch / Polnisch / Ungarisch / Vereinfachtes Chinesisch / Russisch / Türkisch / Japanisch

Lieferumfang

Lieferumfang	Etikettendrucker Starter-Etikettenrolle (Endlos-Etikett, 102 mm x 2 m, schwarz auf weiß) Starter-Etikettenrolle (Einzel-Etiketten, 60 St., 51 x 26 mm, schwarz auf weiß) Netz Kabel USB-Kabel CD-ROM mit Software, Treibern und Benutzerhandbuch
--------------	---

Technische Daten TD-4000 / TD-4100N

	Firmware: TD-4000 und TD-4100N
Maximale Druckhöhe	98,6 mm
Min. / max. Etikettenlänge	25 mm - 1 Meter
Mehrfachausdruck	1-999 (ESC/P P-touch Template)
Integrierte Barcodeprotokolle	CODE39, CODE128, UCC/EAN-128(GS1-128), ITF(I-2/5), CODABAR(NW-7), UPC-A, UPC-E, EAN13(JAN13), EAN8, ISBN-2(EAN13 AddOn2), ISBN-5(EAN13 AddOn5), POSTNET, Laser Bar Code, GS1 DataBar(RSS)(GS1 DataBar Omnidirectional, GS1 DataBar Truncated, GS1 DataBar Stacked, GS1 DataBar Stacked Omnidirectional, GS1 DataBar Limited, GS1 DataBar Expanded, GS1 DataBar Expanded Stacked), PDF417(Standard, Truncated, Micro), QR Code(Model 1, Model 2, Micro), Data Matrix(ECC200 Square, ECC200 Rectangular), MaxiCode(Model2, Model3, Model4, Model5)
Druckerbefehle	Rastermodus, ESC/P, P-touch Template Modus
Flash Memory Speicher	2048 KB / max. 99 Vorlagen
Zeichensätze	Standard-Zeichensatz Windows-1252 westeuropäischer Zeichensatz Windows-1250 osteuropäischer Zeichensatz
Integrierte Schriftarten	Bitmap-Schriften: Helsinki, Brussels, Letter Gothic Bold, San Diego, Brougham Konturschriften: Helsinki, Brussels, Letter Gothic
Integrierte Schriftgrößen	Bitmap-Schriften: 24/32/48 Punkte Konturschriften: 33 - 400 Punkte (22 Größen)
Integrierte Schriftbreiten	x1/2 (Breite), x2 (Breite), x2 (Höhe)
Integrierte Schriftstile	Unterstreichen, Umriss, Schatten, Umriss+Schatten, Kursiv, Fett, Vertikal

Systemanforderungen

Betriebssysteme

Microsoft Windows XP®

Windows Vista® 32 Bit und 64 Bit

Windows 7® 32 Bit und 64 Bit

Windows Server® 2003 x86 (nur TD-4100N)

Windows Server® 2008 / 2008 R2 (nur TD-4100N)

Schnittstellen

USB (Ver. 2.0 Full Speed)

Seriell (RS-232C, 9-Pin)

Ethernet (10/100 Base-TX) (nur TD-4100N)

Freier Festplattenspeicher

Über 70 MB

Speicher

Microsoft® Windows® XP: Mindestens 128 MB

Windows Vista®: Mindestens 512 MB

Windows 7® 32 Bit: Mindestens 1 GB

Windows 7® 64 Bit: Mindestens 2 GB

Windows Server® 2003: Mindestens 256 MB (nur TD-4100N)

Windows Server® 2008/2008 R2: Mindestens 512 MB (nur TD-4100N)

Grafikkarte

SVGA mit mindestens 16-Bit-Farbtiefe

Sonstiges

CD-ROM-Laufwerk

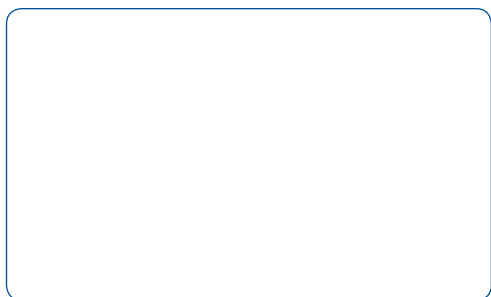
Microsoft® Office Add-in

Microsoft® Word 2000/2002/2003/2007

Microsoft® Excel 2000/2002/2003/2007

Microsoft® Outlook® 2000/2002/2003/2007

brother®
at your side



www.brother.de
www.brother.at
ZBR7POSPRTD4000

