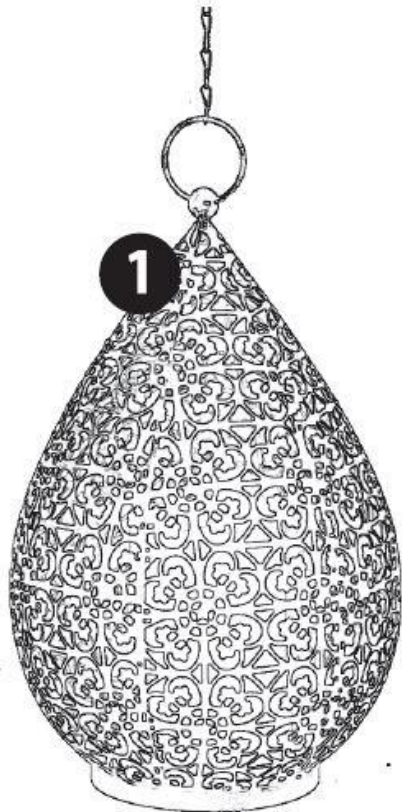


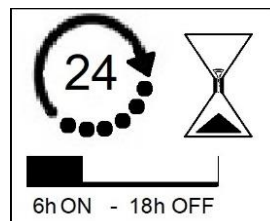
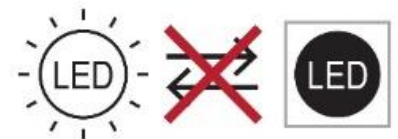
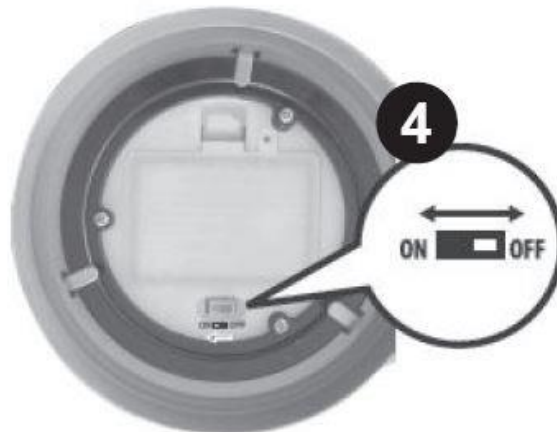
Deco-Leuchte

Art-Nr. 5283758





24H
Timer → 6H ON ☀️ 18H OFF 💡
Lamp lights for 16 days with
fully loaded battery



1x LED 0,024 W
2700 K / 4 lm
3x AAA / 1,5 V
IP44 SKIII

DE

Sicherheitshinweise

Die Leuchte ist eine Batteriebetriebene Akzent- und Markierungsleuchte.
Diese Leuchte ist für den Innenbereich und den Außenbereich geeignet.
Die Leuchtmittel können nicht gewechselt werden.

Wartung und Pflege

Zur Reinigung keine Lösungsmittel verwenden und keinen Druck auf die Leuchte ausüben.

Fehlerbehebung

Sollte die Leuchte trotz Beachtung der Hinweise nicht funktionieren, so überprüfen Sie bitte die nachfolgenden Punkte:

- Auf richtigen Sitz der Batterie achten + - Polung.
- Bei geringer Leuchtdauer sind die Batterien erschöpft.

Leuchten sind kein Spielzeug!

Kinder erkennen oft nicht die Gefahren, die bei unsachgemäßem Umgang mit elektrischen Artikeln oder deren Verpackung entstehen können. Halten Sie Kinder deshalb davon fern.

Bei Weitergabe dieser Leuchte an Dritte ist die Bedienungsanleitung mitzugeben.

Umweltschutz

Entsorgen Sie die Batterie der Leuchte bei den dafür eingerichteten Sammelstellen für Akkus und Batterien.
Leuchten nicht im Hausmüll entsorgen! Elektronische Geräte sind über die örtlichen Sammelstellen für Altgeräte zu entsorgen.



FR

Précautions

La chaîne lumineuse est à utiliser à l'intérieur et l'extérieur. On ne peut pas changer les lampes.

Ne pas brancher la guirlande électrique avec une autre.

Jamais utiliser la chaîne lumineuse dans l'emballage.

Risque de blessure à l'oeil ! Ne regardez pas directement des LED de cette bande de lumière.

Les lampes ne sont pas des jouets!

Les enfants n'ont pas conscience des dangers émanant de l'emploi abusif et d'une mauvaise utilisation d'articles électriques ou de leur emballage.

C'est pourquoi il faut les garder hors de portée des enfants.

Si vous remettez cet luminaire aux tiers, il faut également en donner la notice d'emploi.

Protection de l'environnement

Éliminez la pile du luminaire dans le bac de collecte dédié aux piles et batteries.

Ne jetez pas des batteries / accumulateurs consommés dans les ordures ménagères.

Les appareils électroniques doivent être jetés aux points de rassemblements locales.



GB

Warnings

This light chain is for indoor and outdoor using. You cannot change the lamps.

Do not connect this light chain electrically to another one.

Do not operate the light chain while it is inside the packaging.

Lamps are not toys!

Children often do not recognize the danger, which can develop while inappropriate handling electrical articles or their packaging. So keep children away from it.

With passing on of this light to third the operating instructions are to be given.

Environmental protection

Dispose of the rechargeable battery at a suitable collection point for batteries.

Lights should not be disposed in household waste! Electronic equipment must be disposed at a local waste equipment for recycling



IT

Avvertenze

Questa catena è per uso interno e esterno. Lampadine non possono essere sostituite.
Non collegare questa catena elettricamente ad un'altra catena.
Non collegare la catena luminosa all'alimentazione quando essa è nel suo imballaggio.
Usare la catena solo con pila originale accluso.
Pericolo per lesioni agli occhi! Mai guardare direttamente nelle Diodi LED di questa striscia.

Le lampade non sono giocattoli!

Spesso i bambini non si rendono conto dei pericoli che possono derivare dall'uso improprio di oggetti che funzionano a corrente o delle relative confezioni. Tenere, quindi, lontano i bambini dalla lampada.

Se questa lampada viene consegnata a terzi, si devono allegare anche le istruzioni per l'uso.

Difesa dell'ambiente

Smaltire la batteria della lampada presso i punti di raccolta batterie previsti allo scopo.

Non smaltite lampade nei rifiuti domestici! Apparecchiature elettroniche devono essere smaltite dal un impianto per il riciclaggio dei rifiuti locale.



NL

Attentie

Deze lichte garnituur is voor het binnen en openlucht gebruiken. U kunt niet de bol veranderen.

Verbind dit niet elektrisch het lichtst met een andere.

Verbind niet de garnituur met de levering terwijl het in de verpakking is.

Gevaar voor oogletsel! Kijk naar de LED-diodes van deze lichte rechtstreeks.

Lampen zijn geen speelgoed!

Kinderen zien de gevaren niet, die bij een onvakkundige omgang met elektrische artikelen of de verpakking ervan kunnen ontstaan. Houd kinderen daarom uit de buurt. Indien u deze lamp aan derden geeft, moet u ook de bedieninghandleiding meegeven

Milieubescherming

Bied de accu van de lamp als afval aan bij de speciale verzamelplaatsen voor accu's en batterijen.

Na ca. een jaar wordt de capaciteit van de accu's minder. Accu's vervangen a.u.b.

Verlichting niet weggooien in de vuilnisbak! Elektronische apparatuur moet worden afgevoerd naar een lokale oude apparatuur voor recycling.



ES

Advertencias

Esta guirnalda está por el uso interno y externo. No se puede cambiar las bombillas.

No quitar ni insertar lámparas mientras la guirnalda está conectada a la red de alimentación.

No conectar la guirnalda a la red de alimentación mientras se encuentra en el embalaje.

Riesgo de lesiones oculares! No mire directamente a los diodos LED de luz.

Este aparato no es un juguete.

Los niños no ven al primer instante el peligro que puede tener un mal uso del artículo eléctrico o de su embalaje.

Si ustedes se desprenden de este artículo, hágalo siempre con estas instrucciones.

Protección del medioambiente

Deseche la lámpara en el punto de recogida de residuos electrónicos correspondiente.

No deposite las luminarias en la basura doméstica! Los equipos electrónicos deben desecharse en un equipo local de residuos para su reciclaje.



PL

Instrukcja obsługi

Lampa ta jest przystosowana tylko do użytku wewnętrznego. Niemożliwa jest wymiana żarówek. Nie należy użytkować lampy w opakowaniu.

Lampy to nie zabawka!

Dzieci często nie zdają sobie sprawy z zagrożeń wynikających z niewłaściwego obchodzenia się z urządzeniami elektrycznymi lub ich opakowaniem. Dlatego nie dopuszczać do nich dzieci.

Jeśli przekazuje się lampę innemu użytkownikowi, dołączyć instrukcję obsługi.

Ochrona środowiska

Akumulatory lamp należy oddać do odpowiedniego punktu zbierającego akumulatory i baterie.

A lámpát ne dobja a háztartási szemétbe! Használt Elektronikus berendezéseket csak a kijelölt gyűjtőpontokon lehet elhelyezni.



SI

Navodila za uporabo

Veriga je namenjena notranji in zunanji uporabi. Žarnic ni mogoče menjavati.

Veriga ne sme biti povezana z drugo verigo. Verige ne uporabljajte v embalaži.

Nevarnost poškodbe vida! Nikoli ne glejte neposredno v LED-diode tega svetlobnega raku.

Svetilke niso igrača.

Otroci pogosto ne vidijo nevarnosti, ki lahko nastanejo pri nepravilnem ravnanju z električnimi napravami ali z njihovim pakiranjem. Otrokom ne pustite blizu.

Pri posredovanju te svetilke tretjim osebam priložite navodilo za uporabo.

Varstvo okolja

Akumulatorsko baterijo odstranite na posebej označenih zbirnih mestih za akumulatorske baterije in baterije.

Po približno enem letu se zmanjša zmogljivost baterije. Takrat jo zamenjajte.

Luči ne odvrzite v gospodinjske odpadke! Elektronsko opremo je treba odstraniti na lokalni odpadno opremo za recikliranje.



HU

Kezelési utasítás

A fénylánc bel- ill. kültéri használatra alkalmas. Izzót nem lehet cserélni.

A fényláncot nem szabad más fényláncsal elektromosan össze kötni.

A fényláncot nem szabad kicsomagolatlanul üzemeltetni

Szemsérülés veszélye! Ne nézzen közvetlen közelről a világító LED diódába.

A fények nem játék!

A gyermekek gyakran nem ismerik fel az elektromos tárgyak vagy csomagolásuk nem megfelelő kezelése által okozott veszélyeket. Ezért tartsa távol a gyermekeket tőle.

Ha ezt a lámpát harmadik személyeknek adják át, akkor a kezelési útmutatót is meg kell adni.

Környezetvédelem

A készülék elhasználódott akkumulátorait juttassa el a megfelelő gyűjtőhelyre.

Az akkumulátorok kb. egy év után veszítik el kapacitásukat. Ekkor cserélje ki.

Ne dobja a lámpákat a háztartási hulladékba! Az elektronikus eszközöket a régi eszközök helyi gyűjtőhelyein kell ártalmatlanítani.

