

**Weltbild**



# **BEDIENUNGSANLEITUNG**

**Steckdosenleuchte mit Dimmer**  
**Art.-Nr. 50 14 650**

## Steckdosenleuchte

230V~50Hz, G9. Max. 25 Watt

### Vor Inbetriebnahme:

Bitte lesen Sie folgende Hinweise sorgfältig durch, um Fehler, die zu Funktionsstörungen oder Verletzungen führen können, zu vermeiden. Die angegebene Betriebsspannung von 230V-50Hz sollte mit Ihrem Stromnetz übereinstimmen. Falls nicht, sollten Sie die Lampe nicht anschließen. Die Steckdosenleuchte kann mit einem Leuchtmittel von maximal 25W bestückt werden, bei Ersatz nur Leuchtmittel mit max. 25W, G9 verwenden. Bei Verwendung einer höheren Leuchtmittelleistung können sowohl der Lampenschirm als auch die Fassung Schaden nehmen. Die Leuchte sollte an einem trockenen, sauberen Platz aufgestellt werden. Der Abstand zu brennbaren Gegenständen muss mindestens 0.2 m betragen. Leuchte nur im Innenbereich verwenden.

### Wichtige Sicherheitshinweise:

**Achtung:** nur G9, max.25 Watt, G9 Leuchtmittel verwenden.

Die Steckdosenleuchte entwickelt im Bereich des Lampenhofes eine starke Hitze.

Berühren Sie nie eine noch eingeschaltete bzw. gerade erst ausgeschaltete Lampe – Sie könnten sich verbrennen.

Bei Weitergabe an Dritte ist die Bedienungsanleitung un-

bedingt mitzugeben. Sollten irgendwelche anderen Probleme aufteten, so ziehen Sie bitte eine Elektrofachkraft zu Rate.

### Leuchtmittelwechsel:

Schalten Sie die Leuchte aus. Warten Sie mindestens 10 Minuten bis das Leuchtmittel abgekühlt ist.

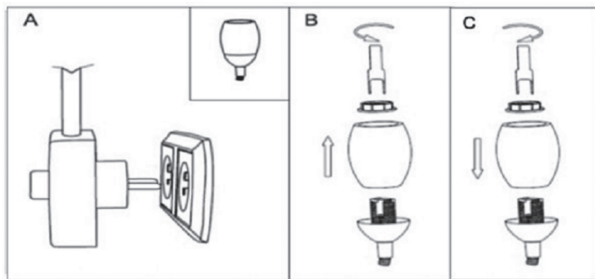
Tauschen Sie das Leuchtmittel aus.

**Achtung:** Benutzen Sie nur 230V, max. 25 Watt G9 Leuchtmittel.

### Montage:

Ziehen Sie die Leuchte aus der Steckdose.

Installieren Sie das Glas mit dem kleinen Werkzeug gemäß Zeichnung C und entfernen Sie dieses gemäß Zeichnung B.



## Kundenservice

Sollten Sie Fragen zu dem Artikel haben, wenden Sie sich bitte an unseren Kundenservice:

Verlagsgruppe Weltbild GmbH

Steinerne Furt

86167 Augsburg

Telefon: 0180 - 53 54 327

(14 Cent/Min, Festnetz; max. 42 Cent/Min, Mobilfunk)

E-Mail: [info@weltbild.de](mailto:info@weltbild.de)

**Weltbild**

**CE**