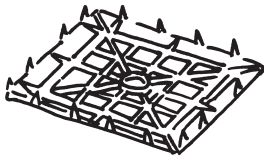




**Weltbild**

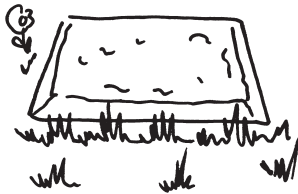
# **ANLEITUNG**

**Gartenplatten  
Art.-Nr. 50 15 300**



**1.**

Bitte packen Sie die Gartenplatten vorsichtig aus: Die Unterseite jeder einzelnen Platte ist mit einigen Spikes ausgestattet.



**2.**

Legen Sie die Platte auf einen Untergrund, in dem die Spikes etwas einsinken können, z.B. Rasen, Gartenbeet, Sand ...



**3.**

Treten Sie die Gartenplatte mit den Füßen rundherum sorgfältig fest: So dringen die Spikes optimal in den Untergrund ein! Jetzt ist die Platte stabil mit dem Boden verbunden – und Sie haben einen sauberen, rutschfesten Standplatz.

## Kundenservice

Sollten Sie Fragen zu dem Artikel haben, wenden Sie sich bitte an unseren Kundenservice:

Verlagsgruppe Weltbild GmbH  
Steinerne Furt  
86167 Augsburg  
Telefon: 0180 - 53 54 327  
(14 Cent/Min, Festnetz; max. 42 Cent/Min, Mobilfunk)  
E-Mail: [info@weltbild.de](mailto:info@weltbild.de)

# Weltbild