

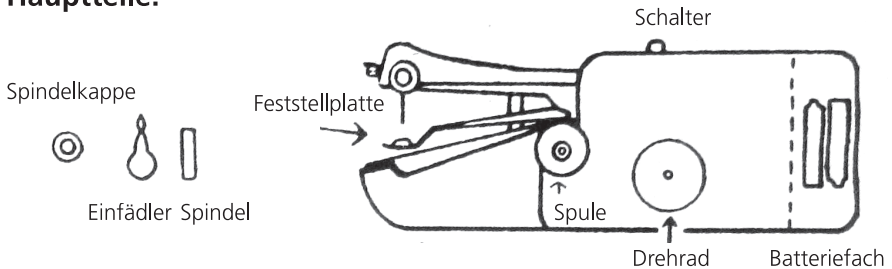
Hand-Nähmaschine

Art.-Nr. 52 56 607

BEDIENUNGSANLEITUNG



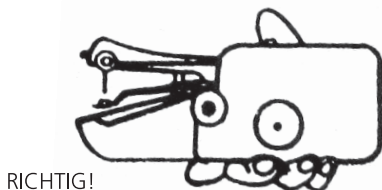
Hauptteile:



Bitte lesen Sie diese Bedienungsanleitung sorgfältig durch, bevor Sie mit den Näharbeiten beginnen, um bestmögliche Näh-Ergebnisse zu erzielen.

1. Richtiges Halten der Hand-Nähmaschine

Halten Sie die Hand-Nähmaschine mit der rechten Hand. Den An/Ausschalter auf der Oberseite der Maschine bedienen Sie mit dem Daumen, während Sie mit den restlichen Fingern die Unterseite halten.



RICHTIG!

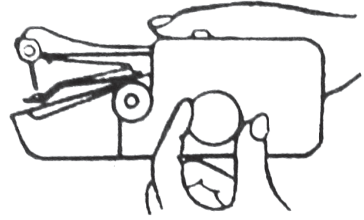


FALSCH!

Weltbild

2. Bedienung

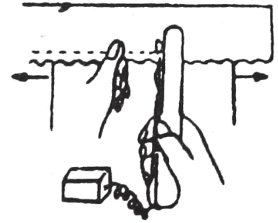
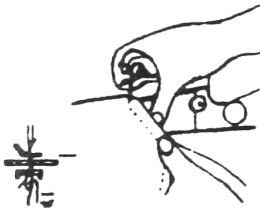
Achten Sie darauf, dass die Nadel vollständig nach oben ausgefahren ist. Zum vollständigen Ausfahren der Nadel drehen Sie am Drehrad.



Heben Sie die Feststellplatte mit dem rechten Zeigefinger an und legen Sie den zu nähenden Stoff mit der linken Hand unter der Platte ein.

Drücken Sie mit dem rechten Daumen leicht auf den An/Ausschalter. Der Stoff wird beim Nähen automatisch nach links geführt. Mit der linken Hand lenken Sie die Richtung der Stiche. Als Führungslinie für eine gerade Naht können Sie die Mittellinie der Feststellplatte verwenden. Falls Sie einen breiteren Stichabstand wünschen, ziehen Sie den Stoff schneller in die linke Richtung.

Wenn Sie die Naht beendet haben, heben Sie die Nadel mit Hilfe des Drehrades ganz an. Ziehen Sie etwa 8 cm des Fadens auf die Hinterseite des Stoffes durch und schneiden den Rest ab. Heben Sie die Feststellplatte mit dem rechten Zeigefinger an und ziehen Sie den Stoff nach links heraus.



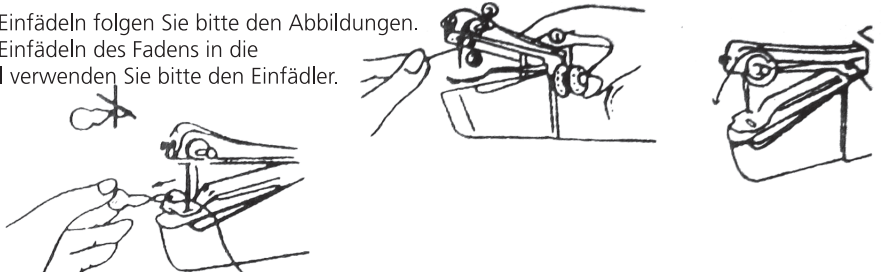
Achtung – unbedingt beachten: Der Faden muss auf der Hinterseite des Stoffes verknotet werden!

2a) Stecken Sie den Einfädler durch den letzten Stich, um so mit dem Faden eine Schleife zu bilden, und lassen Sie ca. 2,5 cm des Fadens außerhalb des Einfädlers übrig. Den zweiten Faden führen Sie durch die Schleife, ziehen diesen an und bilden so einen Knoten.



3. Einfädeln

Zum Einfädeln folgen Sie bitte den Abbildungen.
Zum Einfädeln des Fadens in die Nadel verwenden Sie bitte den Einfädler.

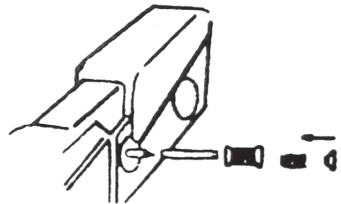


4. Fadenspannung anpassen

Um den Stich zu lockern, drehen Sie das Spannungsrädchen leicht nach links.
Um den Stich zu festigen, drehen Sie das Spannungsrädchen leicht nach rechts.

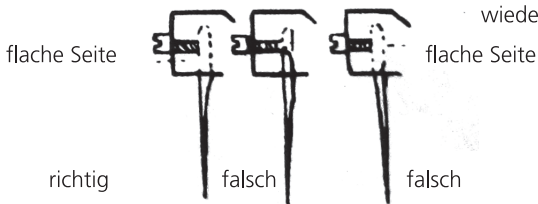
5. Fadenspule einlegen

Lösen Sie die Mutter und entnehmen Sie die Spule.
Legen Sie die Erweiterungsspindel in die Spulenwelle ein, danach schieben Sie die Fadenspule ein. Sichern Sie die Fadenspule mit der Spindelkappe.



6. Nadel ersetzen

Lösen Sie die Schraube mit einem Schraubenzieher und entnehmen Sie die alte Nadel. Ersetzen Sie diese mit einer neuen Nadel des Typs »#14 DHx1«. Bringen Sie die neue Nadel in Position und ziehen Sie die Schraube wieder fest.



7. Fehlersuche

a) Das Gerät näht nicht:

- Wurde der Faden korrekt eingefädelt?
- Ist der Faden auf der Spindel verknäuel?
- Wurde der Stoff unter der Feststellplatte eingelegt?
- Befindet sich die Nadel in korrekter Position?
- Ist der Faden evtl. zu dick? Verwenden Sie nur Faden der Stärke #40 – #60.

b) Die einzelnen Stiche sind zu locker:

Spannungsrad neu justieren.

c) Der Faden reißt während des Nähens:

Prüfen Sie, ob sich der Faden in der Spindelachse verfangen hat.

d) Die Stiche sehen auf der Oberseite des Stoffes einwandfrei aus, werden aber auf der Unterseite nicht verbunden:

Achten Sie darauf, mit einer von-links-nach-rechts Bewegung zu nähen.

e) Die Spule fällt während des Nähens ab:

Spulenspindel festigen.

f) Das Gerät funktioniert nicht, wenn Sie den An/Ausschalter betätigen:

- Prüfen Sie, ob die Batterien korrekt ins Batteriefach eingelegt wurden.

g) Das Gerät näht äußerst langsam:

- Prüfen Sie, ob die Batterien zu schwach sind.
- Falls Sie eine große Fadenspule verwenden, prüfen Sie, ob die Spulenkappe nicht zu fest aufgesetzt ist.

Hinweis:

Bei dicken Stoffen verlangsamt sich der Nähvorgang.

Diese kleine Nähhilfe ersetzt keine Nähmaschine, ist aber ein bewährter Nothelfer für eilige kleine Flick- und Änderungsarbeiten oder zum sekundenschnellen Ausbessern von aufgerissenen Nähten – perfekt vor allem fürs Urlaubsgepäck!

Betrieb mit 4 x AA-Batterien (nicht im Lieferumfang enthalten).

Kundenservice

Sollten Sie Fragen zu dem Artikel haben, wenden Sie sich bitte an unseren Kundenservice:

Verlagsgruppe Weltbild GmbH
Steinerne Furt

86167 Augsburg

Telefon: 0180 - 53 54 327

(14 Cent/Min, Festnetz; max. 42 Cent/Min, Mobilfunk)

E-Mail: info@weltbild.de

Altgeräte-Entsorgung

Dieses Produkt am Ende der Lebensdauer nicht in den normalen Haushaltsabfall geben, sondern an einem Recycling-Sammelpunkt für elektrische und elektronische Geräte abgeben. Das Symbol auf dem Produkt, der Bedienungsanleitung oder der Verpackung weist darauf hin.



Weltbild