

# AUFBAUANLEITUNG

## Sitzbank mit Schublade, weiss

Art.-Nr. 54 83 789

Vielen Dank für Ihren Kauf dieses Produkts. Bitte lesen sie diese Bedienungsanleitung aufmerksam durch, bevor Sie das Gerät in Betrieb nehmen, und bewahren Sie die Anleitung für späteres Nachschlagen sicher auf.

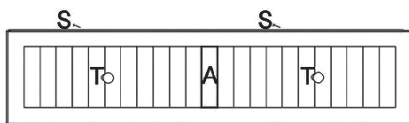
### Funktionen

1. Sitzbank oder Sofa
2. Schublade zur Aufbewahrung
3. Dekoration

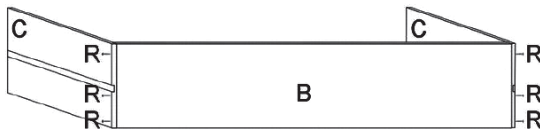
### Montage

Bitte gehen Sie wie unter Diagramm 1 und 2 beschrieben vor.

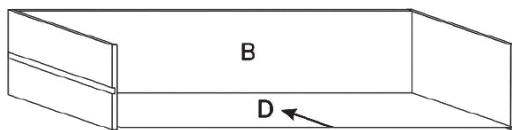
Schritt 1



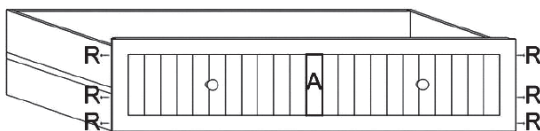
Schritt 2



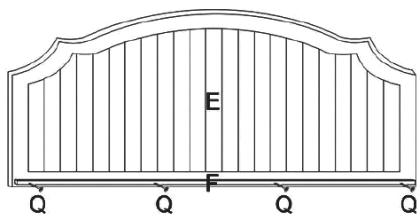
Schritt 3



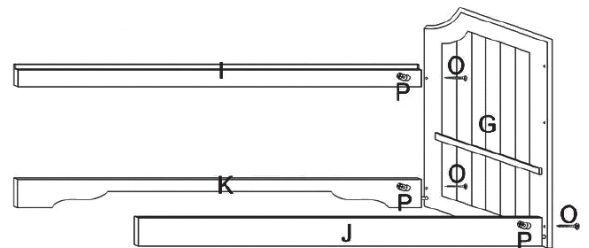
Schritt 4



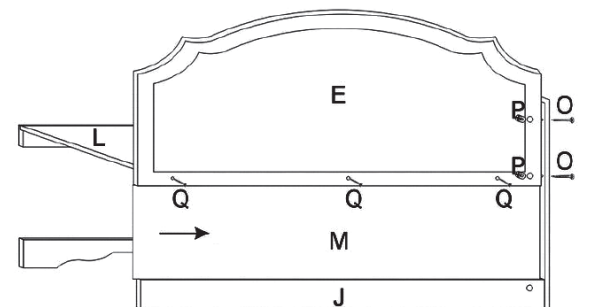
Schritt 5



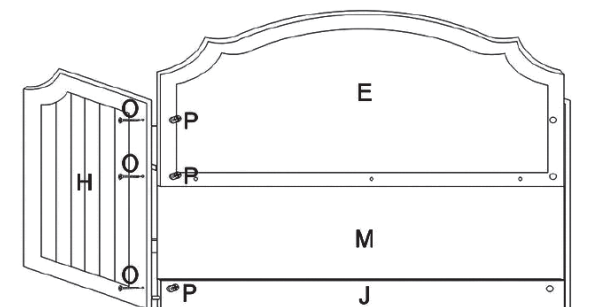
Schritt 6



Schritt 7



Schritt 8



## Benutzung

1. Stellen Sie die Bank zum Trocknen ins Freie oder in einen gut belüfteten Raum, bis die Farbe getrocknet und der Restgeruch der Farbe nicht mehr störend ist.
2. Stellen Sie keine Gegenstände auf die Bank, die schwerer als 100 kg sind. Vermeiden Sie es, sich zu fest an die Rücklehne anzulehnen.
3. Kinder sollten sich nicht in der Nähe der Bank aufhalten, damit sie diese nicht verkratzen oder sich verletzen, falls die Bank umfallen sollte.
4. Stellen Sie die Bank nicht längere Zeit in die Sonne, um ein Ausbleichen der Farbe zu vermeiden.
5. Öffnen Sie die Schublade stets vorsichtig, öffnen und schließen Sie die Schublade nicht zu schwunghaft oder hart. Die Schublade könnte leicht beschädigt werden oder das Holz könnte sich verziehen.

## Wartung und Pflege

1. Wischen Sie regelmäßig den Staub mit einem weichen, trockenen Tuch ab. Verwenden Sie zum Abwischen der Bank kein feuchtes oder raues Tuch. Verwenden Sie zum Abwischen niemals Scheuermittel oder chemische Lösungen.
2. Achten Sie stets für normale Raumtemperatur und -luftfeuchtigkeit, z.B. auch durch Zimmerpflanzen. Bei zu extremer Umgebungstemperatur oder -luftfeuchtigkeit können sich Risse im Holz bilden oder das Holz deformieren.

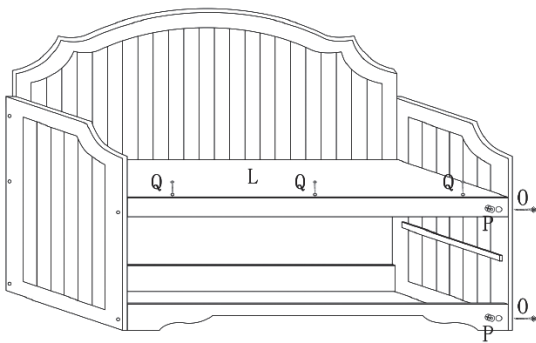
## Transport und Lagerung

1. Entnehmen Sie bitte zuerst den gesamten Inhalt aus der Schublade, bevor Sie die Sitzbank transportieren oder verschieben. Bewegen Sie die Bank stets langsam und vorsichtig. Ziehen oder drücken Sie nicht zu fest oder ruckartig, die Bank könnte beschädigt werden oder das Holz könnte sich verziehen.
2. Wenn Sie die Bank wieder zerlegen möchten, fragen Sie bitte einen Fachmann um Hilfe. Verpacken Sie das Äußere der Bank vor dem Transportieren, um Transportschäden zu vermeiden. Transportieren Sie die Bank stets mit Vorsicht und stellen Sie die Bank nicht zu ruckartig ab. Wenn Sie die Bank wieder zusammenbauen, stellen Sie sie wieder an einem geeigneten Ort mit moderater Umgebungstemperatur auf. Achten Sie beim Einschieben der Schublade darauf, dass diese leicht ein- und ausfährt.
3. Wenn Sie die Bank längere Zeit nicht benutzen, decken Sie sie zum Schutz vor Staub und Licht mit einem großen Tuch ab und stellen Sie die Bank an einen trockenen, gut belüfteten Ort.

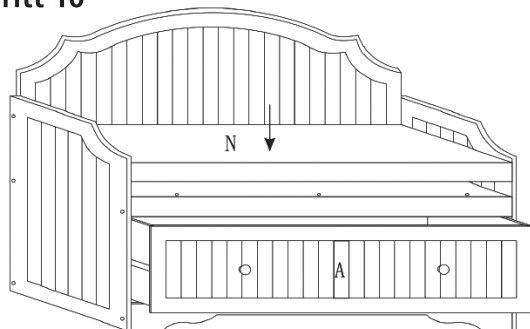
## Warnung

1. Prüfen Sie nach dem Auspacken den Lieferumfang auf Vollständigkeit, bevor Sie die Bank aufbauen.
2. Der Kissenbezug ist nur für Handwäsche geeignet.
3. Säubern Sie die Bank mit einem weichen, trockenen Tuch.
4. Halten Sie die Bank stets fern von offenem Feuer.

### Schritt 9



### Schritt 10



## Zubehör

A		I		1 Stück
B		J		1 Stück
C		K		1 Stück
D		L		1 Stück
E		M		1 Stück
F		N		1 Stück
G		O		10 Stück
H		P		10 Stück
		Q		10 Stück
		R		12 Stück
		S		2 Stück
		T		2 Stück

## Kundenservice

Sollten Sie Fragen zu dem Artikel haben, wenden Sie sich bitte an unseren Kundenservice: Verlagsgruppe Weltbild GmbH Steinerne Furt, 86167 Augsburg, Telefon: 0180 - 53 54 327 (14 Cent/Min, Festnetz; max. 42 Cent/Min, Mobilfunk), E-Mail: [info@weltbild.de](mailto:info@weltbild.de)

# Weltbild