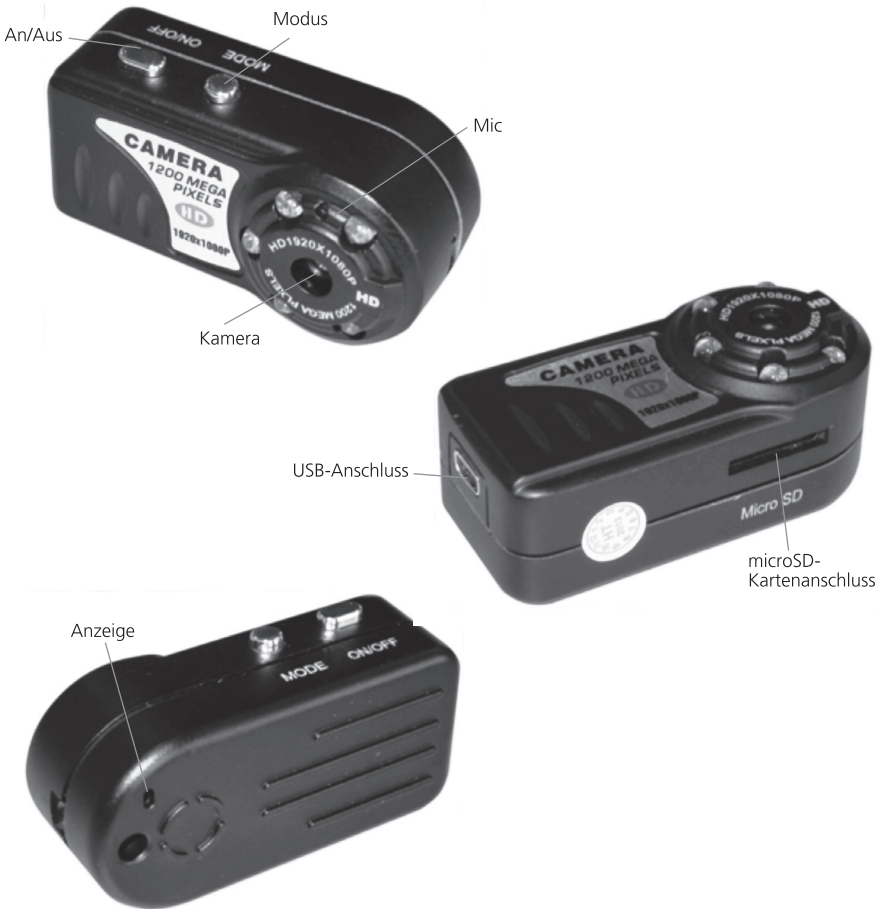




## **BEDIENUNGSANLEITUNG**

**Full HD Mini Kamera  
Art.-Nr. 56 95 994**

Vielen Dank, dass Sie sich für den Kauf dieses Produkts entschieden haben. Bitte lesen Sie diese Bedienungsanleitung aufmerksam durch, bevor Sie das Gerät in Betrieb nehmen, und bewahren Sie die Anleitung für späteres Nachschlagen sicher auf.



## Akku laden

Verbinden Sie die Kamera mittels eines USB-Kabels (im Lieferumfang enthalten) mit dem USB-Ladegerät (enthalten) und stecken Sie das Ladegerät in eine Netzsteckdose. Die rote Ladeanzeige blinkt während des Ladevorgangs. Sobald der Akku vollständig aufgeladen ist, leuchtet die Ladeanzeige konstant.

### Hinweis:

Diese Kamera ist mit einem integrierten hochkapazitiven Lithium-Polymer-Akku ausgestattet. Bei den ersten fünf Ladevorgängen sollte der Akku vollständig entleert und dann jeweils vollständig aufgeladen werden. Dadurch erlangt der Akku seine maximale Ladekapazität.

## Kamera einschalten

Stecken Sie eine Speicherkarte in den Kartenanschluss. Drücken Sie einmal die An/Aus-Taste. Die rote und die blaue LED leuchten gleichzeitig auf, danach erlischt die blaue LED und die rote LED leuchtet weiter. Die Kamera befindet sich nun im Video-Standby-Modus.

Falls sich im Kartenanschluss keine Speicherkarte befindet, schaltet sich die Kamera nach ca. 10 Sekunden automatisch ab.

## Video aufnehmen

- Drücken Sie im Video-Standby-Modus die An/Aus-Taste. Die Videoaufnahme wird gestartet und die rote Aufnahme-LED blinkt.
- Um die Aufnahme zu beenden, drücken Sie nochmals die An/Aus-Taste. Die Aufnahme wird gespeichert und die Kamera kehrt in den Video-Standby-Modus zurück.

### Hinweis:

Das Gerät speichert alle 5 Minuten automatisch eine AVI-Datei.

## Fotos aufnehmen

- Drücken Sie im Video-Standby-Modus einmal die Modus-Taste. Die blaue Aufnahme-LED leuchtet. Die Kamera befindet sich nun im Foto-Standby-Modus.
- Zum Aufnehmen eines Fotos drücken Sie einfach die An/Aus-Taste. Sobald das Foto aufgenommen wurde, blinkt die blaue Aufnahme-LED einmal. Das Gerät kehrt wieder in den Foto-Standby-Modus zurück.

## Sprachaufnahme (Voice-Recorder)

- Drücken Sie im Video-Standby-Modus zweimal die Modus-Taste. Die blaue und die rote Aufnahme-LED leuchten gleichzeitig. Die Kamera befindet sich nun im Sound-Standby-Modus.
- Zum Starten der Sprachaufnahme drücken Sie die An/Aus-Taste. Das Gerät beginnt mit der Sprachaufnahme, die blaue Aufnahme-LED leuchtet weiter und die rote LED blinkt.
- Um die Aufnahme zu beenden, drücken Sie nochmals die An/Aus-Taste. Die Aufnahme wird gespeichert und die Kamera kehrt in den Sound-Standby-Modus zurück.

### Hinweis:

Das Gerät speichert alle 15 Minuten automatisch eine WAV-Datei.

## Infrarot-Licht (Nachtsicht)

- Halten Sie im Standby-Modus die Mode-Taste gedrückt, bis die gelbe Anzeige-LED leuchtet. Jetzt ist die Nachtsicht-Funktion aktiviert.
- Zum Ausschalten der Nachtsicht-Funktion halten Sie wieder die Mode-Taste gedrückt. Die gelbe LED erlischt.

## Gerät ausschalten

Um das Gerät in jedem beliebigen Modus auszuschalten, halten Sie die An/Aus-Taste 5 Sekunden lang gedrückt. Die rote Anzeige-LED blinkt ein paar Mal und das Gerät schaltet sich aus.

### Hinweise:

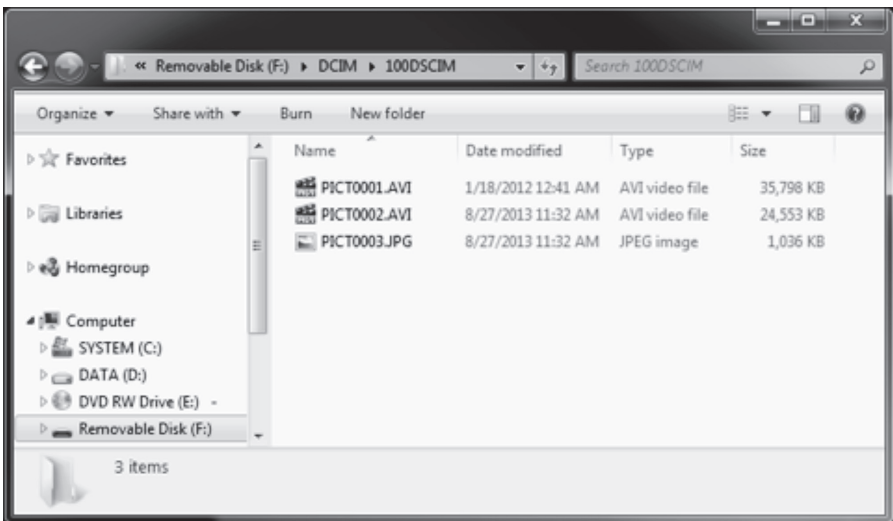
- Wenn Sie die Kamera während der Aufnahme ausschalten, werden zuerst die aktuellen Daten gespeichert und danach erst das Gerät ausgeschaltet.
- Wenn das Gerät im Standby-Modus länger als 1 Minute nicht bedient wird (keine Taste gedrückt wird), schaltet sich die Kamera automatisch aus.
- Falls während der Aufnahme der Akku schwach werden sollte oder die Speicherkarte voll ist, werden zuerst die aktuellen Daten gespeichert und danach erst das Gerät ausgeschaltet.

## Kamera rücksetzen (Reset)

Bei unsachgemäßer Bedienung kann es passieren, dass das Gerät nicht mehr funktioniert. In diesem Fall können Sie die Kamera rücksetzen, indem Sie die An/Aus-Taste und die Mode-Taste gleichzeitig gedrückt halten. Bei erfolgreichem Reset erlischt die Anzeige-LED.

## Auf aufgenommene Dateien zugreifen

Schalten Sie die Kamera aus und verbinden Sie das Gerät dann mittels des mitgelieferten USB-Kabels mit Ihrem Computer. Das Gerät wird dann vom Computer als Wechseldatenträger erkannt. Danach können Sie auf die aufgenommenen Dateien zugreifen und diese ansehen.



**Hinweis:**

Führen Sie keinerlei Aktionen an der Kamera durch, während diese mit dem Computer verbunden ist. Falls das Gerät vom Computer nicht erkannt werden kann, prüfen Sie bitte das Betriebssystem des Computers und das USB-Kabel, dann schließen Sie die Kamera erneut an.

**WebCam-Modus**

- Um das Gerät als WebCam zu nutzen, müssen Sie zuerst die nötigen Treiber von der mitgelieferten Software-CD installieren.
- Schalten Sie nun die Kamera ein. Halten Sie im Standby-Modus die Mode-Taste gedrückt und verbinden Sie die Kamera mittels des mitgelieferten USB-Kabels mit Ihrem Computer. Das Gerät wird vom Computer als WebCam-Gerät erkannt, dann können Sie die Mode-Taste wieder loslassen.

**Zeitsignatur aktualisieren**

Die Zeitsignatur markiert auf jedem aufgenommenen Video und Foto Datum und Zeit der Aufnahme (siehe Abb. unten).



Zum korrekten Einstellen der Zeitsignatur gehen Sie wie folgt vor:

1. Verbinden Sie die Kamera mittels des mitgelieferten USB-Kabels mit Ihrem Computer.
2. Erstellen Sie im Stammverzeichnis der Wechselpalte eine Datei mit dem Namen »TIMERSET.txt«.

3. Tragen Sie das Zeitformat wie folgt ein: Jahr, Monat, Tag, Stunden, Minuten, Sekunden, Ja/Nein.

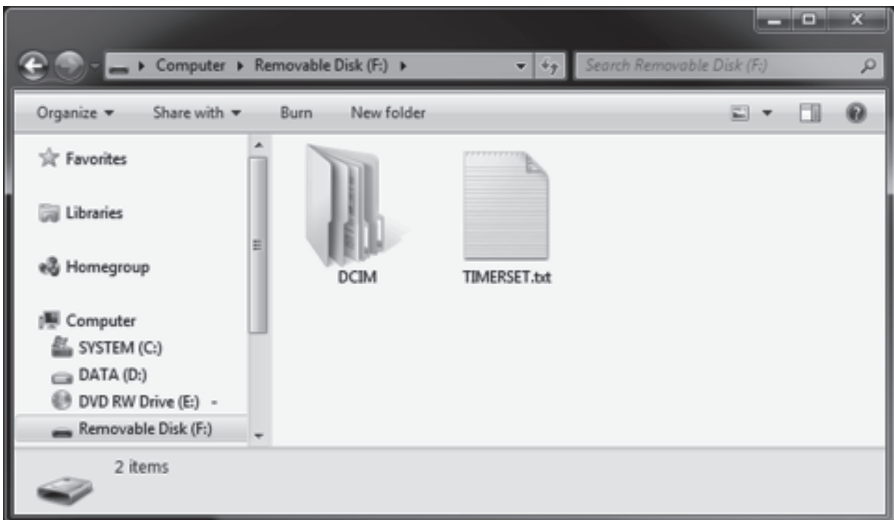
**Beispiele:**

- 20130821141400 Y > Zeitsignatur aktivieren (entspricht 21.08.2013 14:14 Uhr 00 Sek.)
- 20130821141400 N > Zeitsignatur deaktivieren (= im Bild wird kein Datum angezeigt)

4. Speichern Sie die Datei ab und verlassen Sie das Programm.

5. Trennen Sie die Kamera sicher vom Computer (rechte Maustaste in der Taskleiste -> USB Camera auswerfen)

6. Schalten Sie die Kamera ein.



**Achtung**

Bitte achten Sie stets auf den Schutz unserer Umwelt. Dieses Gerät gehört nicht in den Hausmüll. Entsorgen Sie das Gerät am Ende seiner Betriebslebensdauer fachgerecht bei einer Wertstoffsammelstelle in Ihrer Nähe. Werfen Sie die Kamera niemals ins Feuer, es besteht Explosionsgefahr.

## Technische Daten

Videoformat:	AVI, 1920 x 1080 mit 30 fps
Bildformat:	JPG, 4032 x 3024, 12 MP mit Interpolation
USB:	Mini-8pin USB
Speicherkarten format:	microSD-Karten bis 32 GB (nicht enthalten)
Akku:	Integrierter Lithium- Akku mit 260 mAh
Aufnahmezeit:	Bis zu 100 Minuten
Ladespannung:	DC 5 V
Systemvoraus- setzungen	
Software-CD:	Windows XP/Vista/7 oder höher

## Altgeräte-Entsorgung

Dieses Produkt am Ende der Lebensdauer nicht in den normalen Haushaltsabfall geben, sondern an einem Recycling-Sammelpunkt für elektrische und elektronische Geräte abgeben. Das Symbol auf dem Produkt, der Bedienungsanleitung oder der Verpackung weist darauf hin.



## Kundenservice:

Sollten Sie Fragen zu dem Artikel haben, wenden Sie sich bitte an unseren Kundenservice: Verlagsgruppe Weltbild GmbH, Steinerner Furt, 86167 Augsburg

# Weltbild

**Deutschland** Telefon: 0180 - 63 54 327 **E-Mail:** info@weltbild.com  
(20 Cent/Anruf Festnetz; max. 60 Cent/Anruf Mobilfunk)

**Schweiz** Telefon: 0848 840 131 **E-Mail:** kundendienst@weltbild.ch  
**Österreich** Telefon: 0662 / 65 75 88 **E-Mail:** kundenservice@weltbild.at

## Altgeräte-Entsorgung

Dieses Produkt am Ende der Lebensdauer nicht in den normalen Haushaltsabfall geben, sondern an einem Recycling-Sammelpunkt für elektrische und elektronische Geräte abgeben. Das Symbol auf dem Produkt, der Bedienungsanleitung oder der Verpackung weist darauf hin.



## Kundenservice:

Sollten Sie Fragen zu dem Artikel haben, wenden Sie sich bitte an unseren Kundenservice: Verlagsgruppe Weltbild GmbH, Steinerne Furt, 86167 Augsburg

# Weltbild

**Deutschland** Telefon: 0180 - 63 54 327 E-Mail: [info@weltbild.com](mailto:info@weltbild.com)  
(20 Cent/Anruf Festnetz; max. 60 Cent/Anruf Mobilfunk)

**Schweiz** Telefon: 0848 840 131 E-Mail: [kundendienst@weltbild.ch](mailto:kundendienst@weltbild.ch)  
**Österreich** Telefon: 0662 / 65 75 88 E-Mail: [kundenservice@weltbild.at](mailto:kundenservice@weltbild.at)



# EG-Konformitätserklärung

Für folgendes Erzeugnis

**Bezeichnung**  
Full HD Mini Kamera  
**Model-Nr. XXX Sn-Nr. XXX**

wird bestätigt, dass es den Schutzanforderungen entspricht, die in der Richtlinie der Europäischen Gemeinschaft zur elektromagnetischen Verträglichkeit 2004/108/EG festgelegt sind.

Diese Erklärung gilt für alle identischen Exemplare des Erzeugnisses, die nach den beigefügten Entwicklungs-, Konstruktions- und Fertigungszeichnungen und Beschreibungen, die Bestandteil dieser Erklärung sind, hergestellt werden.

Zur Beurteilung des Erzeugnisses hinsichtlich der elektromagnetischen Verträglichkeit wurden folgende einschlägige harmonisierte europäische Normen herangezogen, deren Fundstellen im Amtsblatt der Europäischen Gemeinschaft veröffentlicht wurden:

ENXXXXX:2001+A1:2003+A2:2006  
ENXXXXX:2007  
ENXXXXX-3-2-2006  
ENXXXXX-3-3:1995+A1:2001+A2:2005  
ENXXXXX:2002+A1:2006

Diese Erklärung wird verantwortlich für folgenden Hersteller/Importeur abgegeben:

**Unternehmensbezeichnung:** Verlagsgruppe Weltbild  
**Anschrift:** Steinerner Furt 70, 86167 Augsburg  
**Telefon:** 0180 - 63 54 327  
**Name des Unterzeichners:** Walter Leberle  
**Stellung im Unternehmen:** Qualitätssicherung

Augsburg

Ort

12.04.2011

Datum



rechtsverbindliche Unterschrift

**Weltbild**