

Weltbild

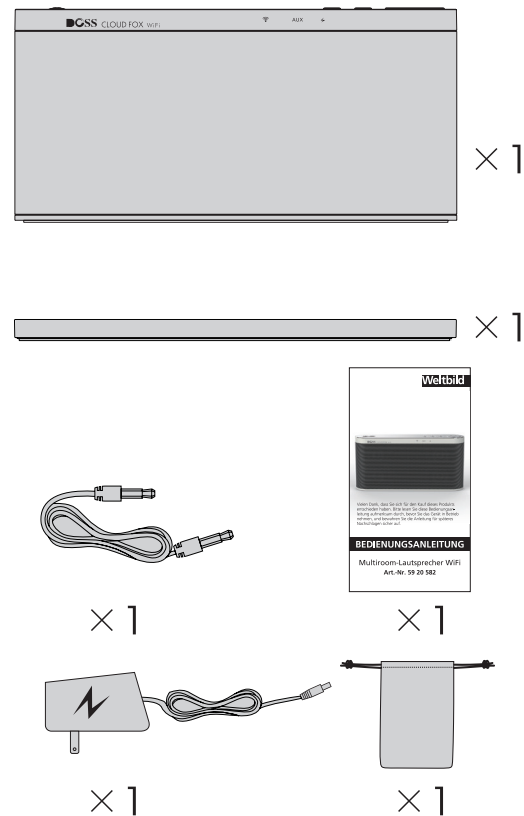


Vielen Dank, dass Sie sich für den Kauf dieses Produkts entschieden haben. Bitte lesen Sie diese Bedienungsanleitung aufmerksam durch, bevor Sie das Gerät in Betrieb nehmen, und bewahren Sie die Anleitung für späteres Nachschlagen sicher auf.

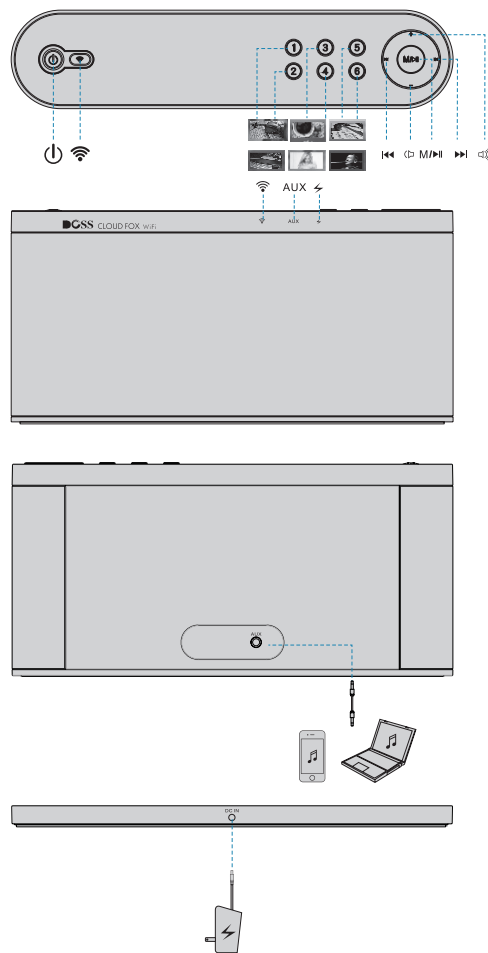
BEDIENUNGSANLEITUNG

Multiroom-Lautsprecher WiFi
Art.-Nr. 59 20 582

1. Lieferumfang



2. Funktionsprofil

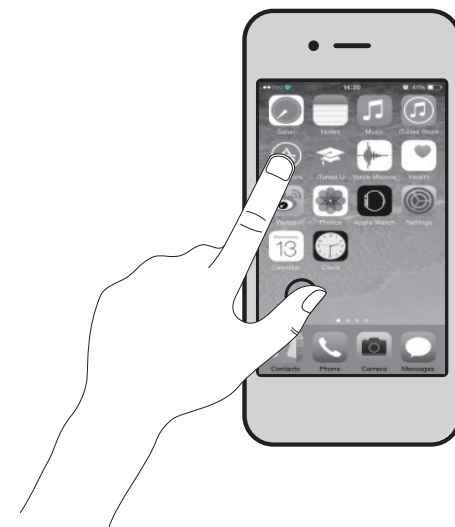


3. App installieren

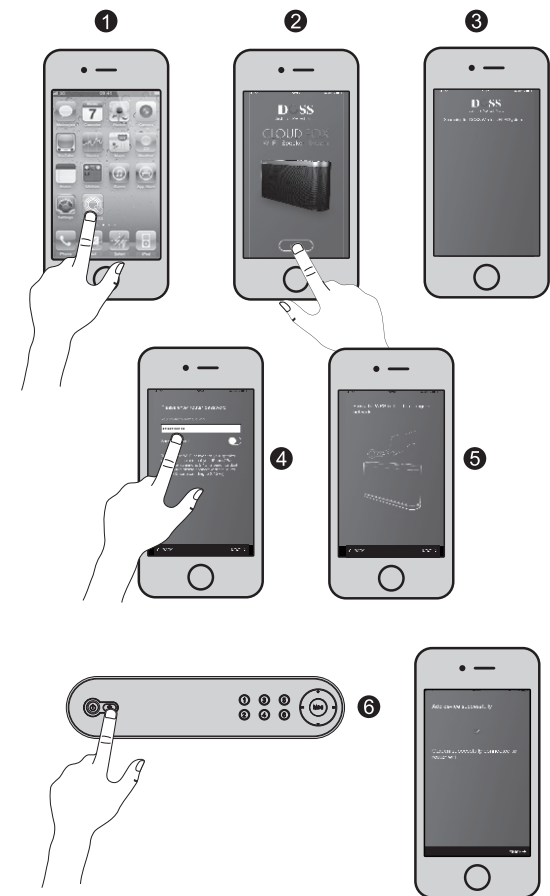
Vor der Erstinbetriebnahme müssen Sie die kostenlose DOSS-App installieren.

Zum Download der Android-App gehen Sie in den Google Play Store.

Die IOS-App finden Sie im Apple App Store (Suche nach CLOUD FOX).



4. WiFi-Verbindung herstellen



Kundenservice

Sollten Sie Fragen zu dem Artikel haben, wenden Sie sich bitte an unseren Kundenservice:

Weltbild GmbH & Co. KG
Steinerne Furt, 86167 Augsburg

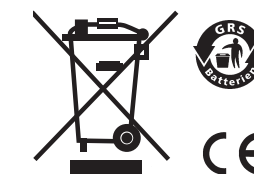
Deutschland
Telefon: 01806 354 360 (Mo. – So. 7:00 - 22:00 Uhr)
(20 Cent/Anruf Festnetz; max. 60 Cent/Anruf Mobilfunk)
E-Mail: info@weltbild.de

Schweiz
Telefon: 0848 840 131 (Mo. – So. 7:00 - 22:00 Uhr)
E-Mail: kundendienst@weltbild.ch

Österreich
Telefon: 0662 / 65 75 88
E-Mail: kundenservice@weltbild.at

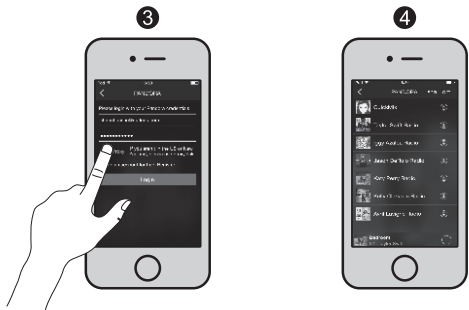
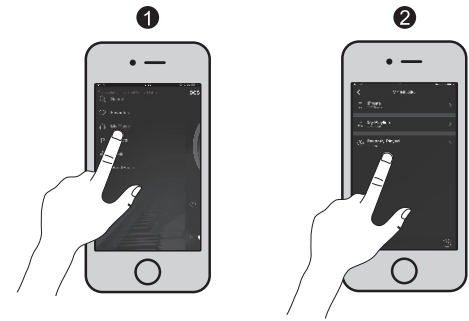
Altgeräte-Entsorgung

Dieses Produkt am Ende der Lebensdauer nicht in den normalen Haushaltsabfall geben, sondern an einem Recycling-Sammelpunkt für elektrische und elektronische Geräte abgeben. Das Symbol auf dem Produkt, der Bedienungsanleitung oder der Verpackung weist darauf hin.

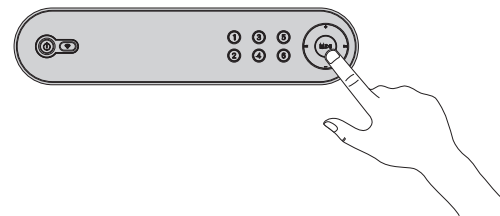


Weltbild

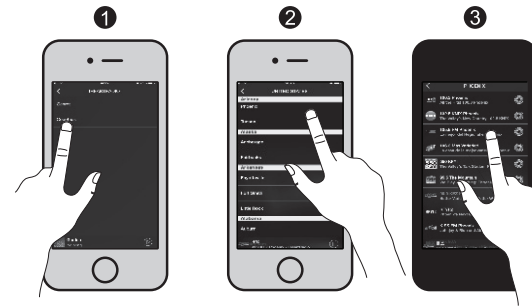
5. Musikwiedergabe



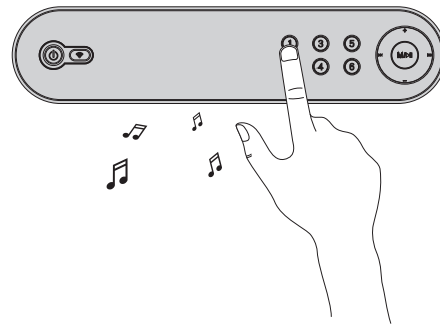
Wiedergabe starten



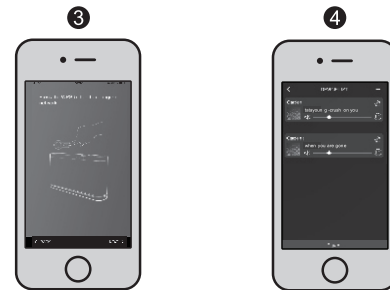
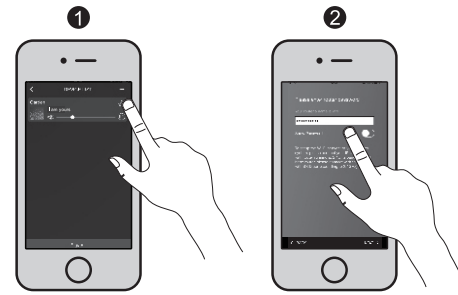
6. Nummerntasten voreinstellen



Abspielen Ihrer persönlichen Lieblingsongs mit 1 Tastendruck.

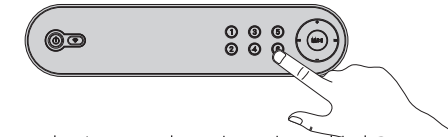


7. Wiedergabegerät hinzufügen

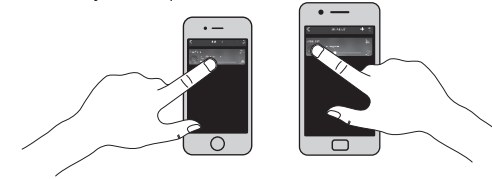


8. Interessante alternative Nutzungsmöglichkeiten

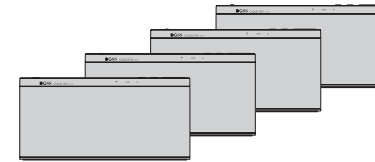
a) Sie können die Wiedergabe Ihrer Songs direkt mit dem Lautsprecher steuern. Das Handy/Smartphone kann beiseite gelegt werden, nachdem die Voreinstellungen vorgenommen wurden.



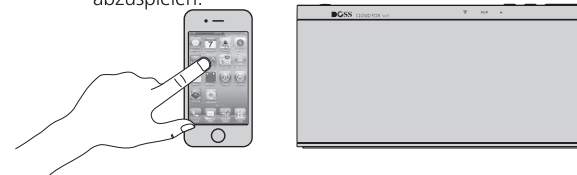
b) Sie können den Lautsprecher mit zwei verschiedenen Handys/Smartphones steuern.



c) Sie können mehrere Lautsprecher in Ihrem Handy/Smartphone hinzufügen. Den Wiedergabemodus können Sie dann auf Mono, kombiniert oder Stereo einstellen.



d) Sie können Ihr Handy/Smartphone über WiFi mit dem Lautsprecher verbinden, um lokal abgespeicherte Songs abzuspielen.



9. Mögliche Fehlerquellen

Die im Folgenden aufgeführten Ursachen können zu Fehlverhalten oder Ausfall des Geräts führen:

1. Wenn ein Handy/Smartphone versucht, sich mit einem 5G-WiFi-Router zu verbinden, schlägt eine Verbindung mit dem Multiroom-Lautsprecher höchstwahrscheinlich fehl.

2. Ein Router, mit dem sich das Handy/Smartphone zu verbinden versucht, verwendet eine Verschlüsselung auf Unternehmensebene (WPA). Der Multiroom-Lautsprecher unterstützt diese Verschlüsselung nicht.

3. Bitte beachten Sie, dass der Multiroom-Lautsprecher während der Verbindung folgende Einschränkungen aufweist:

a) Der Router ist auf eine feststehende IP-Adresse eingestellt.

b) Der Router ist nur für MAC-Adressen eingestellt. Dann kann nur ein MAC-Computer innerhalb der Funkreichweite verbunden werden.

c) Der Router ist als Internet-Portal eingestellt. Sobald der Router verbunden wird, kann die Website automatisch oder manuell aufgerufen werden. Sie müssen zur Verbindung mit dem Internet ein Passwort eingeben. Falls das Passwort über eine längere Zeit nicht eingegeben wird, trennt der Router die Verbindung.

d) Der Router ist verstellt und kann keine Funkverbindung aufbauen.

4. Die IGMP-Funktion ist deaktiviert. Der Lautsprecher funktioniert nicht, da er für den Suchlauf und die Voreinstellung IGMP benötigt.

5. Schlechte Netzwerk-Verbindungen, zu großer Abstand zum Router und/oder ein schwaches Funksignal können zu Fehlverhalten beim Verbindungsaufbau führen.

Konformitätserklärung

gemäß dem Gesetz über Funkanlagen und Telekommunikations-einrichtungen (FTEG) und der Richtlinie 1999/5/EG (R&TTE)

Weltbild

Hersteller / Verantwortliche Person erklärt, dass das Produkt Type (ggf. Anlagenkonfiguration mit Angabe der Module):

Multiroom-Lautsprecher WiFi Model-Nr. DS-1530wifi
Sn-Nr. 22/08/2015

Funkanlage

Gerätekategorie

angewendete harmonisierte Normen ...

EN 55013:2013
EN 55020:207/A11:2011
EN 61000-3-2:2014
EN 61000-3-3:2013

bei bestimmungsgemäßer Verwendung den grundlegenden Anforderungen des § 3 und den übrigen einschlägigen Bestimmungen des FTEG (Artikel 3 der R&TTE) entspricht. Gesundheit und Sicherheit gemäß § 3 (1) 1. (Artikel 3 (1) a))

EN 301 489-1 V1.9.2:2011
EN 301 489-17 V2.2.1:2012
EN 300 328 V1.8.1:2012
EN 62479:2010
EN 60065:2002/A12:2011

Einhaltung der grundlegenden Anforderungen auf andere Art und Weise (hierzu verwendete Standards/Spezifikationen) ...

Schutzanforderungen in Bezug auf die Maßnahmen zur effizienten Nutzung elektromagn. Verträglichkeit § 3 (1) 2, des Funkfrequenzspektrums Artikel 3 (1) b))

Einhaltung der grundlegenden Anforderungen auf andere Art und Weise (hierzu verwendete Standards/Spezifikationen) ...

Schutzanforderungen in Bezug auf die Maßnahmen zur effizienten Nutzung elektromagn. Verträglichkeit § 3 (1) 2, des Funkfrequenzspektrums Artikel 3 (1) b))

Luftschnittstelle bei Funkanlagen gemäß § 3(2) (Artikel 3(2))

angewendete harmonisierte Normen ...
Einhaltung der grundlegenden Anforderungen auf andere Art und Weise (hierzu verwendete Standards/Schnittstellenbeschreibungen) ...

Weltbild GmbH & Co. KG
Steinerne Furt
86167 Augsburg
01806 354 360

(Mo. – So. 7:00 – 22:00 Uhr;
20 Cent/Anruf Festnetz, max. 60 Cent/Anruf Mobilfunk)

Augsburg, den 17.07.2015
Ort, Datum

EN/HN
ETS
Reg TP
BAPT

W. Leberle
Walter Leberle/Unterschrift

Weltbild