

Holzspalter

Art.-Nr. 6023496

BEDIENUNGSANLEITUNG

Vielen Dank, dass Sie sich für den Kauf dieses Produkts entschieden haben. Bitte lesen Sie diese Bedienungsanleitung aufmerksam durch, bevor Sie das Gerät in Betrieb nehmen, und bewahren Sie die Anleitung für späteres Nachschlagen sicher auf.



Kundenservice:

Weltbild

Sollten Sie Fragen zu dem Artikel haben, wenden Sie sich bitte an unseren Kundenservice: Weltbild GmbH & Co. KG, Werner-von-Siemens Str.1, 86159 Augsburg

Deutschland **Telefon:** 01806 354 360 **E-Mail:** info@weltbild.com

(Mo. – Fr. 7:00 - 22:00 Uhr; Sa. 7:00 - 20:00 Uhr;
20 Cent/Anruf Festnetz; max. 60 Cent/Anruf Mobilfunk)

Schweiz **Telefon:** 0848 840 131 **E-Mail:** kundendienst@weltbild.ch

(Mo. – So. 7:00 - 22:00 Uhr)

Österreich **Telefon:** 0662 / 65 75 88 **E-Mail:** kundenservice@weltbild.at

Eigenschaften

Mit diesem hochwertigen Holzspalter können Sie Holzblöcke von bis zu 60 cm Länge und 15 cm Durchmesser spalten. Achtung: Spalten Sie die Blöcke ausschließlich entlang der Holzfaser.

Bedienung

1. Prüfen Sie vor dem Benutzen das Gerät auf Fehlausrichtung oder Verklemmen von beweglichen Teilen, Beschädigungen und andere Umstände, welche die Betriebsfähigkeit des Geräts beeinträchtigen könnten. Falls das Gerät beschädigt sein sollte, lassen Sie es in einer qualifizierten Fachwerkstatt prüfen und reparieren, bevor Sie es benutzen. Sehr viele Unfälle werden durch schlecht gewartete Geräte verursacht.
2. Achten Sie darauf, dass sämtliche Schutzeinrichtungen stets korrekt montiert sind und ordnungsgemäß funktionieren.
3. Prüfen Sie, ob alle Verbindungen fest und sicher verschraubt sind, bevor Sie Druck ausüben.

Warnung

1. Vor jedem Benutzen: Kontrollieren Sie den Holzspalter und stellen Sie sicher, dass keine Teile locker oder beschädigt sind.
2. Nach jedem Benutzen: Wischen Sie den Holzspalter mit einem sauberen, weichen Tuch ab und stellen Sie sicher, dass das Gerät von sämtlichen Rückständen und verschüttetem Hydrauliköl gereinigt wurde.
3. Achten Sie darauf, dass keine Person das Gerät benutzt, die diese Bedienungsanleitung nicht gelesen hat oder nicht ausreichend über die sichere Benutzung dieses Geräts aufgeklärt wurde. Der Besitzer des Holzspalter-Geräts sollte sämtliche Benutzer über die sichere Benutzung dieses Geräts unterrichten. Unbefugte, insbesondere Kinder, und nicht eingeschulte Personen sind von der Maschine fern zu halten!
4. Überschätzen Sie sich nicht. Achten Sie zu jeder Zeit auf gute Standfestigkeit und Balance. Dies ermöglicht in unvorhergesehenen Situationen eine bessere Kontrolle über das Gerät.
5. Kleiden Sie sich angemessen. Tragen Sie keine lose Kleidung oder Schmuck. Halten Sie Haare, Kleidung und Handschuhe von beweglichen Teilen fern. Lose Kleidung, Schmuck oder langes Haar können von beweglichen Teilen erfasst werden und zu Verletzungen führen.

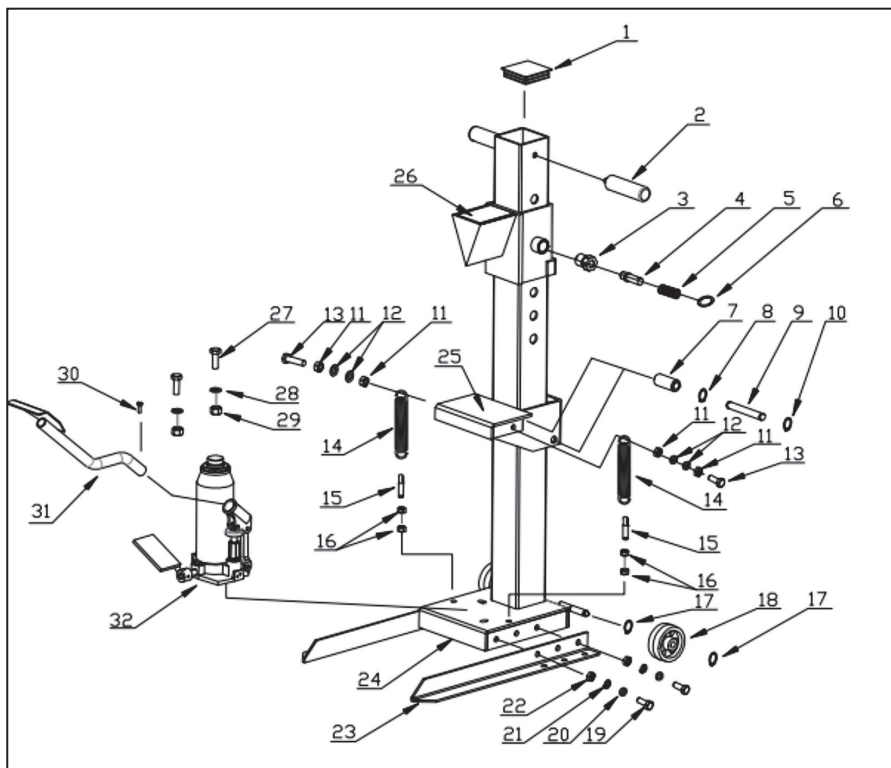
Sicherheitsanweisungen

Zu Ihrer Sicherheit lesen Sie bitte folgende Warnungen und Bedienungsanweisungen aufmerksam und vollständig durch, um Verletzungen zu vermeiden:

- Lesen, verstehen und befolgen Sie sämtliche Anweisungen, bevor Sie das Gerät benutzen oder warten.
- Überladen Sie das Gerät nicht. Überladung kann Beschädigungen verursachen oder zu Fehlfunktionen führen.
- Dieses Gerät ist ausschließlich eine Hubvorrichtung. Die Last muss sofort durch andere geeignete Mittel gestützt werden.

- Lassen Sie die Lasten nicht plötzlich fallen. Dies kann zu Stoßeinwirkung am Gerät führen und Schäden verursachen.
- Das Gerät muss vollständig eingefahren und gesichert werden, bevor Sie Öl zugeben können. Füllen Sie Öl bis zum unteren Rand der Füllöffnung ein. Verwenden Sie ausschließlich qualitativ hochwertiges Hydraulik-Öl. Verwenden Sie keine Bremsflüssigkeit oder andere ungeeigneten Flüssigkeiten, welche das Gerät beschädigen könnten.
- Sämtliche Verschraubungen und montierten Teile müssen fest anmontiert sein, bevor Sie das Gerät benutzen. Ersetzen Sie Teile des Lieferumfangs nicht durch andere Teile, die nicht vom Hersteller empfohlen wurden.
- Der Besitzer ist verantwortlich dafür und muss sicherstellen, dass diese Warntafel jederzeit gut sichtbar und lesbar ist.
- Sämtliche Lasten müssen sich in der Mitte des Holzspalters befinden.
- Das Nichtbeachten dieser Anweisungen und Warnungen kann zu Verlust der Ladung und/oder schweren Verletzungen oder Sachschäden führen.

Explosionszeichnung



Liste der Einzelteile

Nr.	Beschreibung	Menge	Nr.	Beschreibung	Menge
1	Endkappe	1	17	Welle mit Gummiring	4
2	Griff	2	18	Laufrolle	2
3	Schraubenset	2	19	Sechskantschraube M10x25	4
4	Schraube	2	20	Dämpfungs-glied ø10	4
5	Feder	2	21	Federstütze ø10	4
6	Ring	2	22	Mutter M10	4
7	Muffe	2	23	Winkeleisen	2
8	Welle mit Gummiring	2	24	Stütz-anordnung	1
9	Achse	2	25	Verstellbare Spaltauflage	1
10	Welle mit Gummiring	2	26	Spaltkeil	1
11	Mutter M10	4	27	Innensechskantschraube	2
12	Dämpfungs-glied ø10	4	28	Dämpfungs-glied ø8	2
13	Sechskantschraube M10x35	2	29	Mutter M8	2
14	Zugfeder	2	30	Sechskantschraube M6x16	1
15	Ringschraube M8	2	31	Pedal	1
16	Mutter M8	4	32	Ölpumpe	1

EG-Konformitätserklärung

Für folgendes Erzeugnis

Bezeichnung
BlindtextArtikel
Model-Nr. XXX Sn-Nr. XXX

wird bestätigt, dass es den Schutzanforderungen entspricht, die in der Richtlinie der Europäischen Gemeinschaft zur elektromagnetischen Verträglichkeit 2004/108/EG festgelegt sind.

Diese Erklärung gilt für alle identischen Exemplare des Erzeugnisses, die nach den beigefügten Entwicklungs-, Konstruktions- und Fertigungszeichnungen und Beschreibungen, die Bestandteil dieser Erklärung sind, hergestellt werden.

Zur Beurteilung des Erzeugnisses hinsichtlich der elektromagnetischen Verträglichkeit wurden folgende einschlägige harmonisierte europäische Normen herangezogen, deren Fundstellen im Amtsblatt der Europäischen Gemeinschaft veröffentlicht wurden:

EN 55014-1:2006+A1:2009+A2:2011
EN 55014-2:2015

Diese Erklärung wird verantwortlich für folgenden Hersteller/Importeur abgegeben:

Unternehmensbezeichnung: Weltbild GmbH & Co. KG
Anschrift: Werner-von-Siemens Str.1, 86159 Augsburg
Telefon: 01806 354 360
(Mo. – Fr. 7:00 - 22:00 Uhr; Sa. 7:00 - 20:00 Uhr
20 Cent/Anruf Festnetz; max. 60 Cent/Anruf Mobilfunk)
Name des Unterzeichners: Walter Leberle
Stellung im Unternehmen: Qualitätssicherung

Augsburg
Ort

07.06.2017
Datum



rechtsverbindliche Unterschrift

Weltbild

5







Altgeräte-Entsorgung

Dieses Produkt am Ende der Lebensdauer nicht in den normalen Haushaltsabfall geben, sondern an einem Recycling-Sammelpunkt für elektrische und elektronische Geräte abgeben. Das Symbol auf dem Produkt, der Bedienungsanleitung oder der Verpackung weist darauf hin.



Kundenservice:

Sollten Sie Fragen zu dem Artikel haben, wenden Sie sich bitte an unseren Kundenservice: Weltbild GmbH & Co. KG, Werner-von-Siemens Str.1, 86159 Augsburg

Weltbild

Deutschland **Telefon:** 01806 354 360 **E-Mail:** info@weltbild.com

(Mo. – Fr. 7:00 - 22:00 Uhr; Sa. 7:00 Uhr - 20:00 Uhr;
20 Cent/Anruf Festnetz; max. 60 Cent/Anruf Mobilfunk)

Schweiz **Telefon:** 0848 840 131 **E-Mail:** kundendienst@weltbild.ch

(Mo. – So. 7:00 - 22:00 Uhr)

Österreich **Telefon:** 0662 / 65 75 88 **E-Mail:** kundenservice@weltbild.at

